

RIVIERA TABLES designed by Alfredo Häberli

DAD

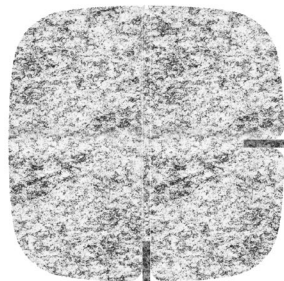
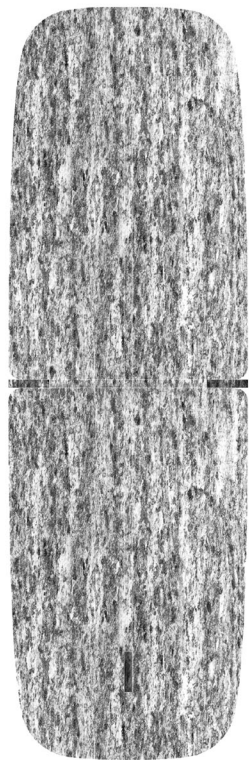
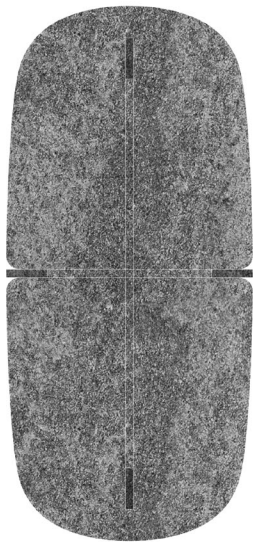
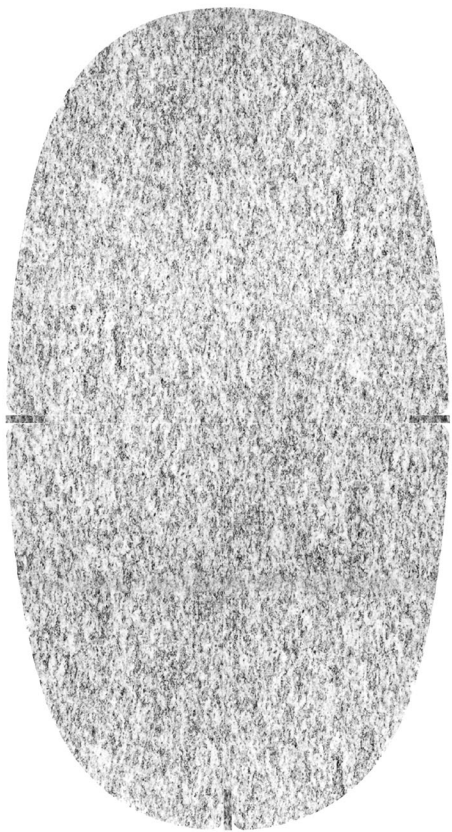
A

DU

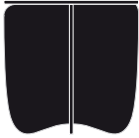
M®

CONTEMPORARY
FURNITURE

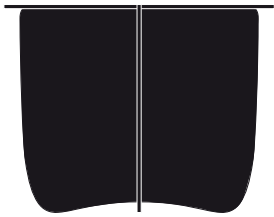




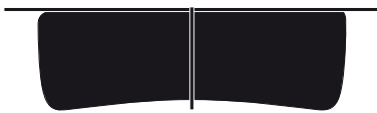
Technische Daten



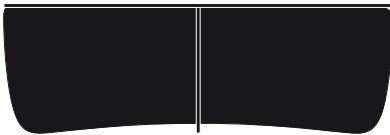
SMALL Table



SOFA Table



LOW Table



LOUNGE Table

Maße (B x H x T)

SMALL Table 40 x 40 x 40 cm

SOFA Table 78 x 60 x 36 cm

LOW Table 110 x 30 x 35 cm

LOUNGE Table 120 x 40 x 65 cm

Materialien

Die Gesteinsarten Iragna, Calanca, Onsernone und Cresciano

Das Objekt

Couchtisch, Beistelltisch, Nachttisch oder Eingangs-Konsole. Von dem argentinisch-züricher Designer Alfredo Haberli konzipiert, steht die Serie Riviera für Beweglichkeit, Facettenreichtum und Multifunktionalität. Derzeit besteht sie aus vier Einzelstücken, die alle gleichartig, aber auch ein wenig verschieden sind. Ganz wie eine Familie, deren äußere Ähnlichkeit keinen Zweifel aufkommen lässt, in der jedoch jedes Mitglied seinen ganz eigenen Charakter hat, seine eigene DNA.

Die Idee

Das Material so dünn wie möglich zu gestalten, um einen starken Gegensatz zwischen dem monolithischen Erscheinungsbild des Objekts und der feinen Linienführung zu erreichen. Und so dafür zu sorgen, dass – je nach Blickwinkel – die vier verwendeten Gesteinsarten (Calanca, Onsernone, Cresciano und Iragna) vor allem durch ihre Schönheit und ihre Materialeigenschaften wirken. Jeder Tisch besteht deshalb aus einer minimalen Anzahl an Einzelstücken, wodurch die Originalstruktur jedes dieser Stücke erhalten bleibt. Die Tischplatten sind aufgesetzt und mit den vertikalen Platten verzahnt; ihr Gewicht und ihr Schwerpunkt geben dem Objekt Struktur und Stabilität.

Die Funktionalität

Angesichts der „verborgenen“ Herkunft des Gesteins, war der wichtigste Wunsch, das Material von draußen ins Innere des Hauses zu transferieren. Um es als Einzelstück oder als Beistelltisch nutzen zu können. Das raffinierte Spiel der ineinander verschachtelten Teile findet sich für alle die in größerem Maßstab wieder, die ein Wohnzimmer aus mineralischem Gestein zusammenstellen möchten. Die abgerundeten Tischplatten sind exakt abschließend oder leicht überhängend gearbeitet, die Schnittflächen wurden poliert. Das Ganze wurde mit einer matten Deckschicht versehen.

Das schweizerische Etwas

Durch ihre Struktur und die verwendeten Materialien ist die Serie Riviera eine akzentuierte Hommage an die rohen Steintische der „Grotti“, dieser Herbergen, die über die Tessiner Täler verstreut sind und in denen man so wunderbar draußen isst. In diesen Hochburgen lokaler Lebensart bestehen die Tische oft aus einer dicken Platte, die einfach auf zwei andere, vertikale Platten aufgesetzt ist. Das Val Riviera, ein das ganze Tessin durchziehendes Tal, ist auch die ursprüngliche Basis des Steinhandels in diesem Kanton. Auf diese Weise stellt diese Serie auch eine Rückkehr zu den Halbtessiner Wurzeln des Hauses DADADUM dar.

Konzept und grafische Gestaltung: Demian Conrad Design
Fotos: Daniela Droz et Tonatiuh Ambrosetti
Text: Maxime Pégatoquet
© Copyright 2013, Dadadum sàrl, Switzerland

DADADUM SARL
CH. AUGUSTE PIDOU 8
1008 LAUSANNE
SWITZERLAND
T. +41 21 601 28 59
F. +41 21 311 41 44
INFO@DADADUM.COM
WWW.DADADUM.COM