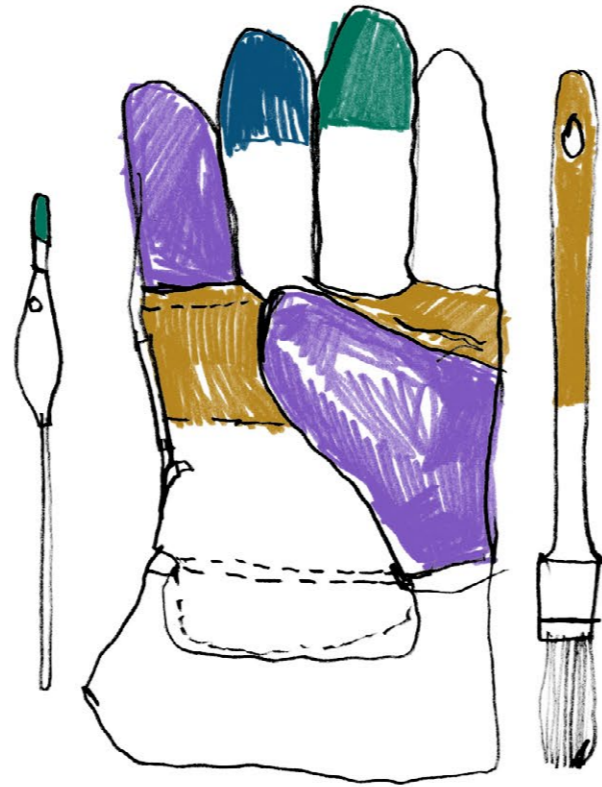


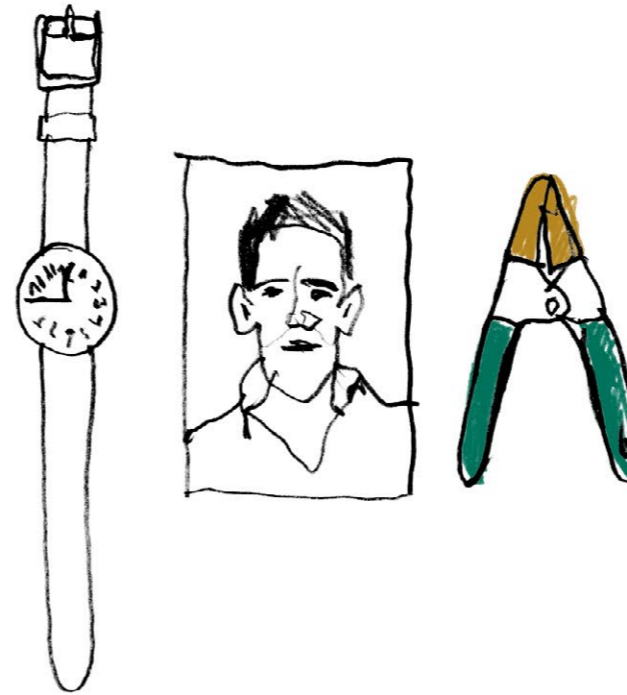
CARANDACHE.COM

FR Le dessin fait partie de ma vie depuis ma plus tendre enfance. Il y a des lignes qui suivent un chemin direct, mais il y a aussi des lignes qui n'ont pas de destination. Il n'y a pas eu et il n'y a pas de jour sans une ligne qui cherche son dialogue avec un objet anonyme.



DE Seit meiner frühesten Kindheit gehört das Zeichnen zu meinem Leben. Es gibt Linien, die einem direkten Weg folgen, aber es gibt auch Linien, die kein Ziel haben. Es gab und gibt keinen Tag ohne Linie, die ihren Dialog mit einem anonymen Objekt sucht.

IT Il disegno fa parte della mia vita fin dalla prima infanzia. Ci sono linee che seguono un percorso diretto, ma ci sono anche linee che non hanno una destinazione. Non c'è stato e non c'è giorno senza una linea che cerchi il suo dialogo con un oggetto anonimo.



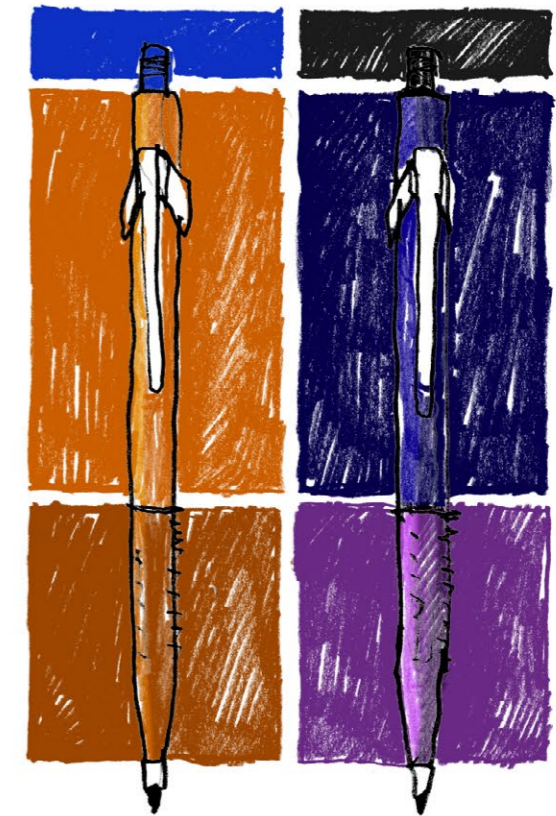
EN Drawing has been part of my life since my earliest childhood. There are lines that follow a direct path, but there are also lines that have no goal. There was and is no day without a line that seeks its dialogue with an anonymous object. Finding colour dialogue in anonymous objects.

CARAN P'ACHE

Genève

+

ALFREDO HÄBERLI



SWISS MADE



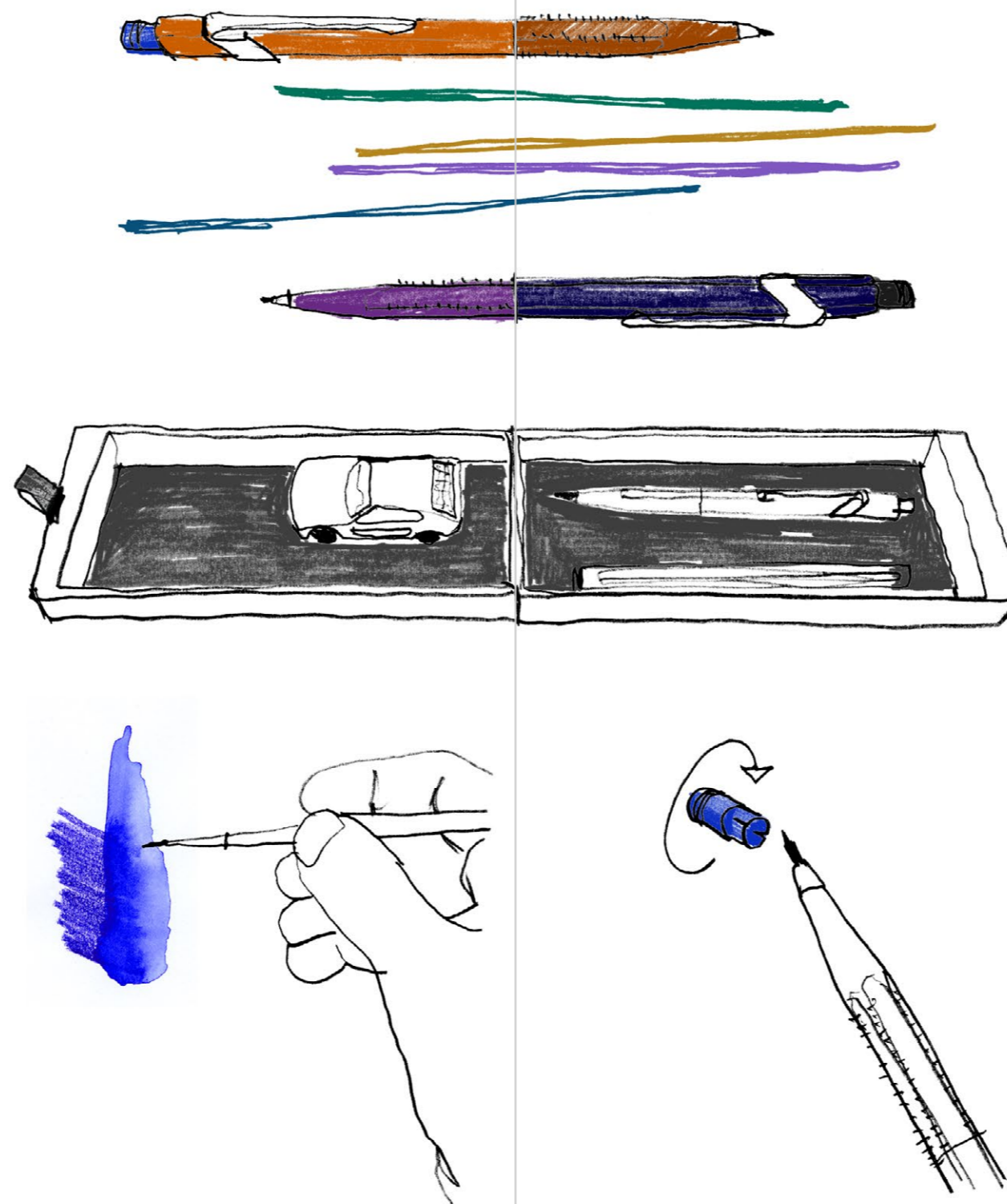
PAT. NO. 176 245

FR 13 centimètres de long, de forme hexagonale, équipé d'un mécanisme de pince de serrage. Inventé en 1929 par l'ingénieur genevois Carl Schmid et déposé à l'office des brevets. En 2020, Alfredo Häberli a ajouté des couleurs intemporelles et contemporaines.

DE 13 Zentimeter lang, hexagonal in der Form, versehen mit Klemmzangenmechanismus. 1929 vom Genfer Ingenieur Carl Schmid erfunden und beim Patentamt registriert. 2020 von Alfredo Häberli mit zeitlos zeitgemässen Farben ergänzt.

IT Lunga 13 centimetri, di forma esagonale, dotata di un meccanismo a pinze di serraggio. Inventata nel 1929 dall'ingegnere ginevrino Carl Schmid e registrata presso l'ufficio brevetti. Nel 2020 Alfredo Häberli ha aggiunto colori contemporanei senza tempo.

EN 13 centimetres long, hexagonal in shape, equipped with a clamping pliers mechanism. Invented in 1929 by the Geneva engineer Carl Schmid and registered at the patent office. Completed in 2020 by Alfredo Häberli with timeless contemporary colours.



FR Par défaut, votre Fixpencil contient une mine de graphite [1] d'épaisseur 2B. Choisissez l'une des quatre mines de couleur ci-jointes [2] si vous voulez donner plus d'émotion à vos dessins. Utilisez le taille-crayon [3] du bouchon poussoir dès que vous avez besoin d'affûter la pointe. L'étui [4] a une valeur ajoutée : si vous enlevez ce dépliant [5] et l'insert de retenue [6], vous aurez un plateau qui donnera à vos petites trouvailles la bonne scène sur votre bureau.

DE Standardmässig sitzt in Ihrem Fixpencil eine Grafitmine [1] der Stärke 2B. Wählen Sie eine der vier beigelegten [2] Farbminen, falls Sie Ihren Zeichnungen mehr Emotion verleihen wollen. Verwenden Sie den Spitzer [3] in der Druckkappe, sobald Sie die Spitze nachschärfen müssen. Das Etui [4] hat einen Mehrwert: Entfernen Sie dieses Falblatt [5] und die Halteinlage [6], so erhalten Sie eine Ablage, die Ihren kleinen Fundstücken die passende Bühne auf Ihrem Schreibtisch verleiht.

IT Per impostazione predefinita, la Fixpencil contiene una mina di grafite [1] dello spessore 2B. Scegliete uno dei quattro fili colorati in allegato [2] se volete dare più emozione ai vostri disegni. Utilizzare l'affilatoio [3] nel tappo a pressione non appena è necessario riaffilare la punta. Il caso [4] ha un valore aggiunto: se togliete questo volantino [5] e l'inserto di ritenzione [6], avrete un vassoio che darà ai vostri piccoli reperti il giusto palcoscenico sulla vostra scrivania.

EN By default, your Fixpencil is equipped with a 2B graphite lead [1]. Choose one of the four enclosed [2] coloured leads if you want to give your drawings more emotion. Use the sharpener [3] in the push cap as soon as you need to sharpen the pencil tip. The etui [4] has an added value: if you remove this leaflet [5] and the holding inlay [6], you will have a tray that gives your small treasures the right stage on your desk.