

KEYNOTE FÜR ARCHITEKTEN

BODEN WAND DECKE

Ein Ideen Index

BODEN WAND DECKE INNEN AUSSEN

Einführungstext zu den architektonischen Begrifflichkeiten «Boden», «Wand» und «Decke» sowie den beiden zentralen Cosentino-Produkten «Silestone» (mit Bindemittel) und «Dekoton» (pures Steinmehl).

In der Architektur ist oft die Rede von «Boden, Wand und Decke». Der Raum wird durch diese Elemente definiert, es sind die Flächen die Volumen begrenzen und uns umgeben. Dem Boden wird durch die Berührung mit den Füßen und durch das Darauflaufen eine besondere Rolle zugeteilt – auch nur schon deswegen, weil wir bewusst oder unbewusst auf ihn schauend den Weg suchen. Ebenso wird auch auf Architekturplänen die Grösse eines Raumes in erster Linie durch die Dimension des Bodens festgelegt. So gesehen ist der Boden das eigentliche Oberhaupt des Raums überhaupt.

Als Industrie- und Möbeldesigner fasziniert mich die Betrachtung einer Fläche auf diese Art und Weise. Ein Boden soll eine Wir-

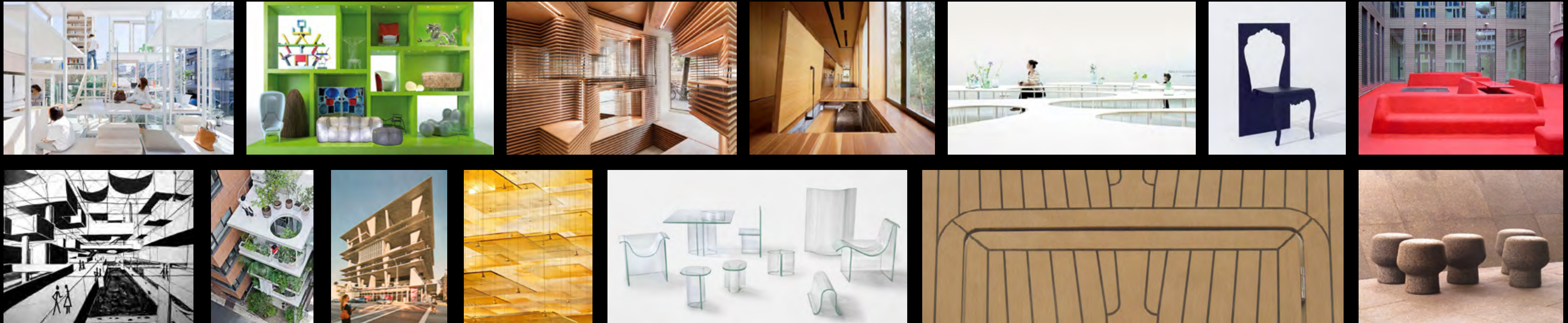
kung haben, ein Gefühl auslösen und den Charakter des Raumes unterstreichen. Für mich ist sehr wichtig, eine Balance zwischen Charakter und Neutralität zu finden. Ein gelungener Entwurf erkennt man an der Ambivalenz: Wenn sich das Gestaltete anpasst und zurück nimmt, aber gleichzeitig auch da ist und sich zu erkennen zeigt. Wenn ich zum Beispiel einen Stoff entwerfe, erachte ich es für die Gestaltung als unabdingbar, dass dieser nicht eine zu extreme Ausrichtung aufweist – also ein Oben oder ein Unten hat. Wird der Stoff gedreht, darf der Entwurf nicht daran geschwächt werden.

BODEN WAND DECKE INNEN AUSSEN

Multiplizieren & Herauswachsen

BODEN WAND DECKE INNEN AUSSEN

Multiplizieren & Herauswachsen

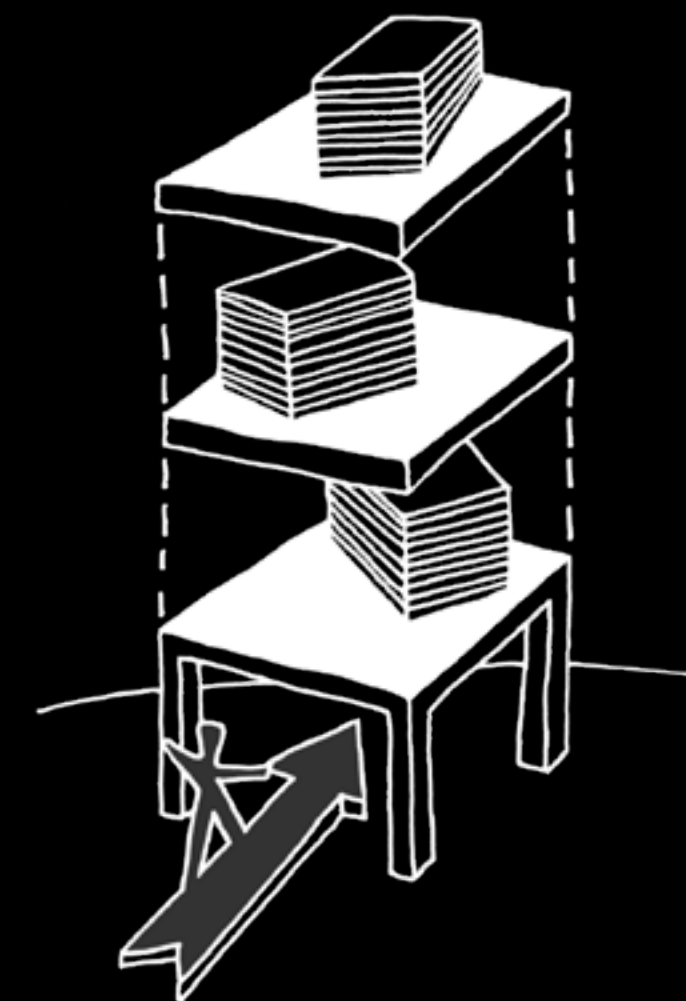


ADDITIONEN • FUGENBILDER • MATERIALWECHSEL • ZWISCHENRÄUME • ZUSATZ-EBENE • NEXT LEVEL • FURNITURE-LANDSCAPES • ETAGEN

Multiplizieren & Herauswachsen



Die (Stein-)Platte als Ebene auf der das Spiel gemacht wird • Die Tafel als Basis für Neues • Fruchtbare Brachland • Auch eine (Tisch-)Platte ist im Grunde genommen die Vermehrung des Untergrunds • Wie soll mit dem «Abschluss» der einzelnen Platte umgegangen werden? • Wie werden die Stosskanten ausgestaltet? • Warme und kalte Empfindung vervielfachen und einfacher erfühlbar machen

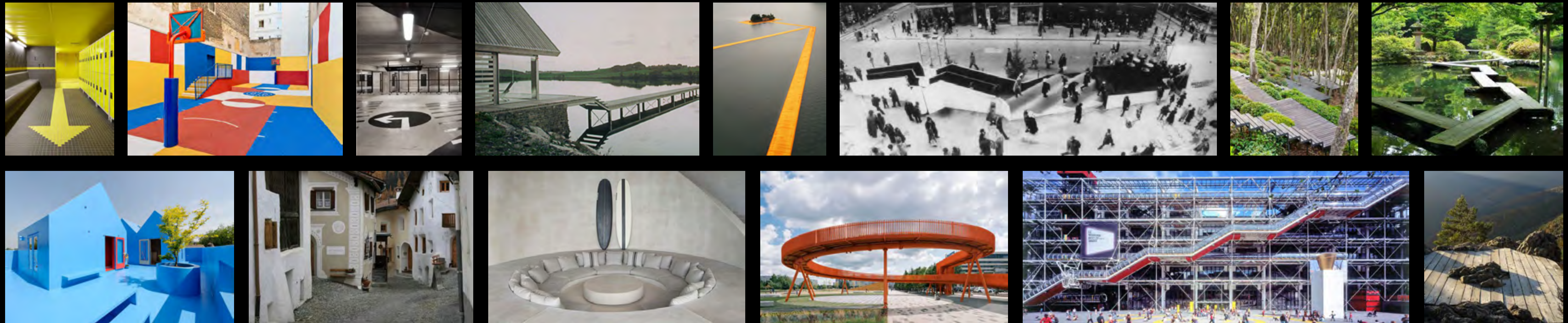


BODEN WAND DECKE INNEN AUSSEN

Führen & Tragen

BODEN WAND DECKE INNEN AUSSEN

Führen & Tragen

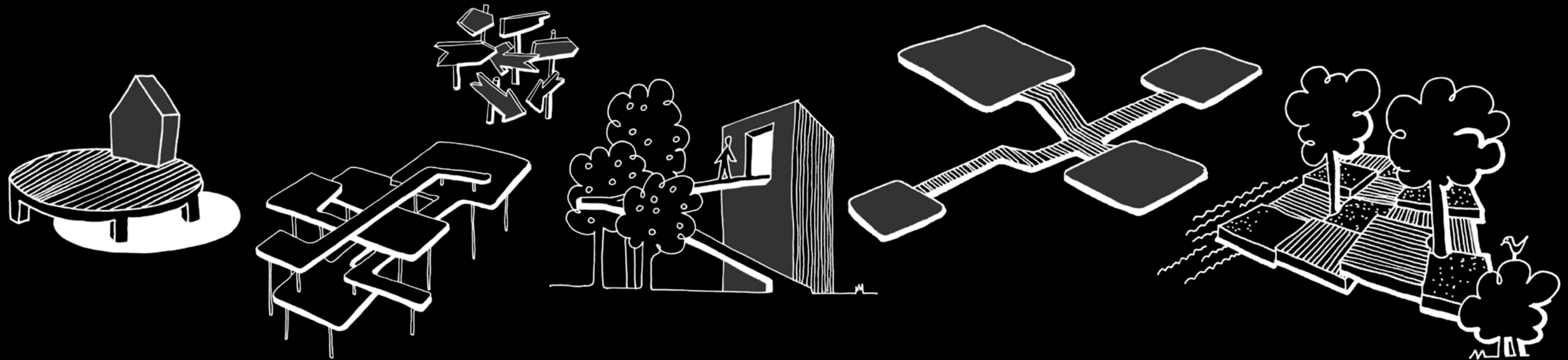


ZONEN GRAFIK ERHÖHTER GEHWEG PASSAGEN WEGMARKEN VERBINDEND IRRGARTEN SPIEGEL-LABYRINTH

Führen & Tragen



Die befestigte horizontale Ebene wird zum Weg • Wie definiert sich das Ziel • Kann es Räume geben ohne Raumtrenner? • Kann ich Geborgenheit über die Bodenfläche wahrnehmen? • Die Bewegung überhaupt erst ermöglichen • Die Lebensgrundlage schlechthin •

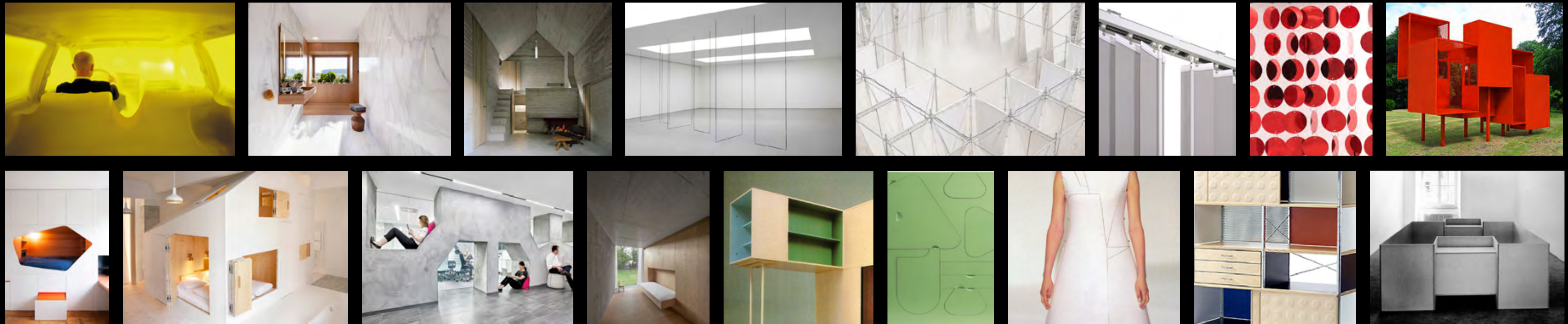


BODEN WAND DECKE INNEN AUSSEN

Verbergen & Beherbergen

BODEN WAND DECKE INNEN AUSSEN

Verbergen & Beherbergen

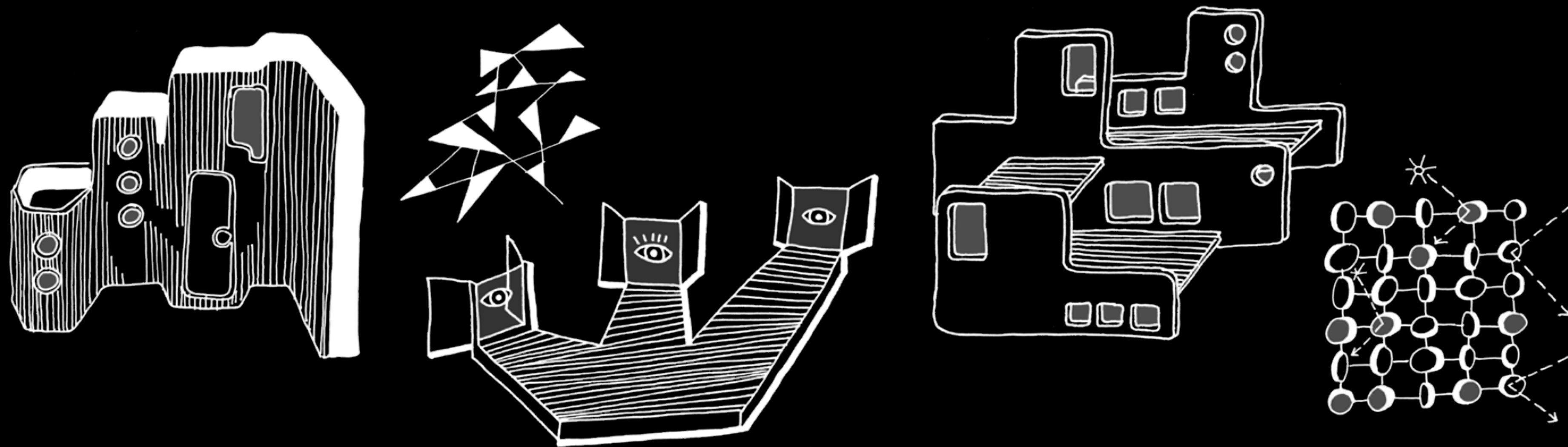


MONOLITHISCH FLEXIBEL WALL-OPENINGS NISCHEN SCHLEIER KOMPARTIMENTS AUSBLICKE LICHTDURCHLÄSSIGKEIT FLEXIBEL

Verbergen & Beherbergen



Die Wandscheibe definiert immer ein Inneres und ein Äusseres • Ist die Nische in der Wand bereits ein anderer Raum, oder eher eine Ergänzung • Die dynamische Wand offenbart Durchblicke • Das Gefühl, dank fehlender Materialwechsel den Raum voll einzunehmen

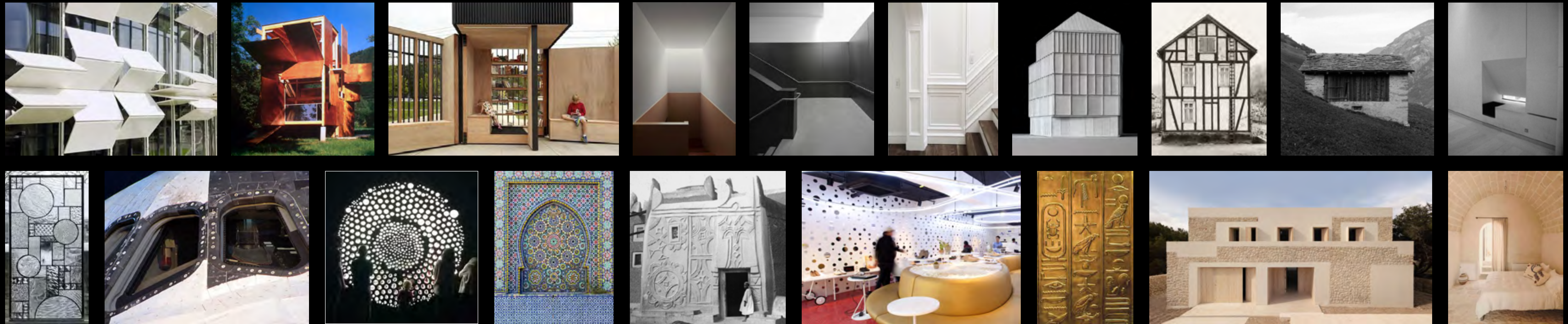


BODEN WAND DECKE INNEN AUSSEN

Gliedern & Arrangieren

BODEN WAND DECKE INNEN AUSSEN

Gliedern & Arrangieren

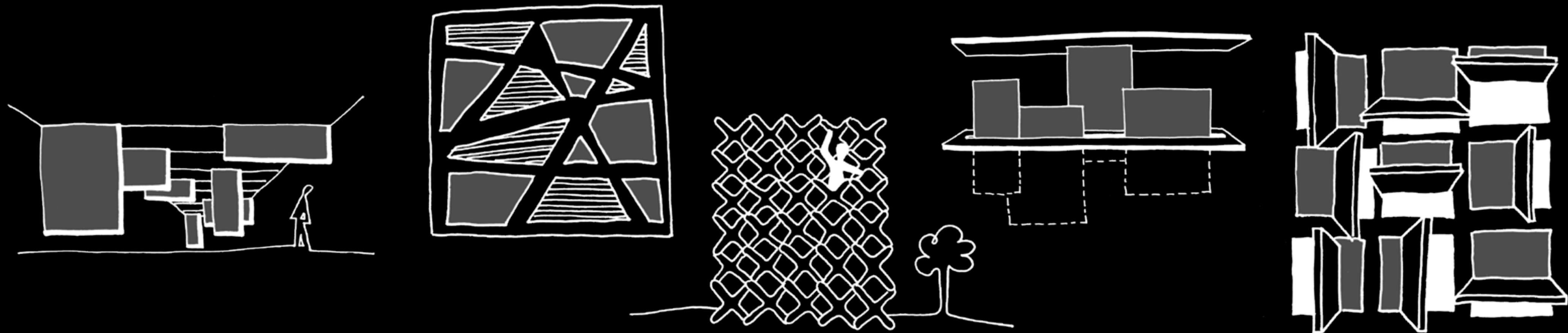


DYNAMISCHE KINETISCHE GLIEDERUNG INTARSIEN MOASAIKE FRAGEMNETE PROFILE INTERFERENZEN ÜBERLAGERUNGEN SGRAFITTO RELIEFS ERWEITERUNGEN

Gliedern & Arrangieren



Die Wand als Übermittler von Ausdruck • Gibt es bei einer freistehenden Wand eine Innen- oder Aussenseite? • Ohne Durchblick entschwinden die Begriffe von Innen und Aussen • Den Dialog ermöglichen • Robuste Schmutz-Zonen im Kontrast zu delikaten Schmuck-Zonen • Wand kommt von «winden» = geflochten • Kurzzeitiges Verändern durch Schiebewand o.ä.



BODEN WAND DECKE INNEN AUSSEN

Durchdringen & Beseelen

BODEN WAND DECKE INNEN AUSSEN

Durchdringen & Beseelen

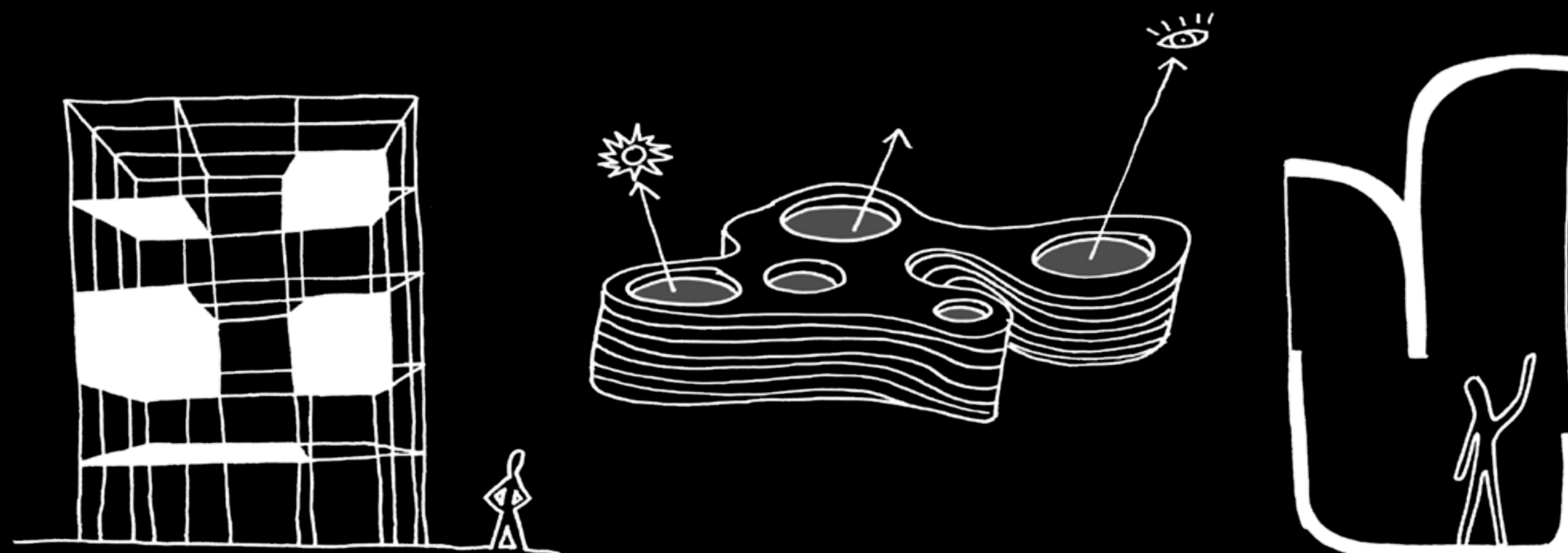


LICHTSCHÜSSELN UND -TRICHTER POMPÖS FEIERLICH

Durchdringen & Beseelen



Die Raumdecke blockt den Bezug zum freien Himmel • Kathedralen versuchten das Himmelsgewölbe nachzubilden • Wie kann ein Dach Schutz bieten und doch Offenheit? • Licht durchlassen, Licht blockieren • Die Kraft der darüberliegenden Schichten wird abgeleitet • Die Deckengestaltung kann üppig sein, ohne dass dem Raum die Freiheit genommen werden kann • Unterschiedliche Raumhöhen schaffen Zonen und Gemütlichkeit •



BODEN WAND DECKE INNEN AUSSEN

Erschaffen & Wahren

BODEN WAND DECKE INNEN AUSSEN

Erschaffen & Wahren

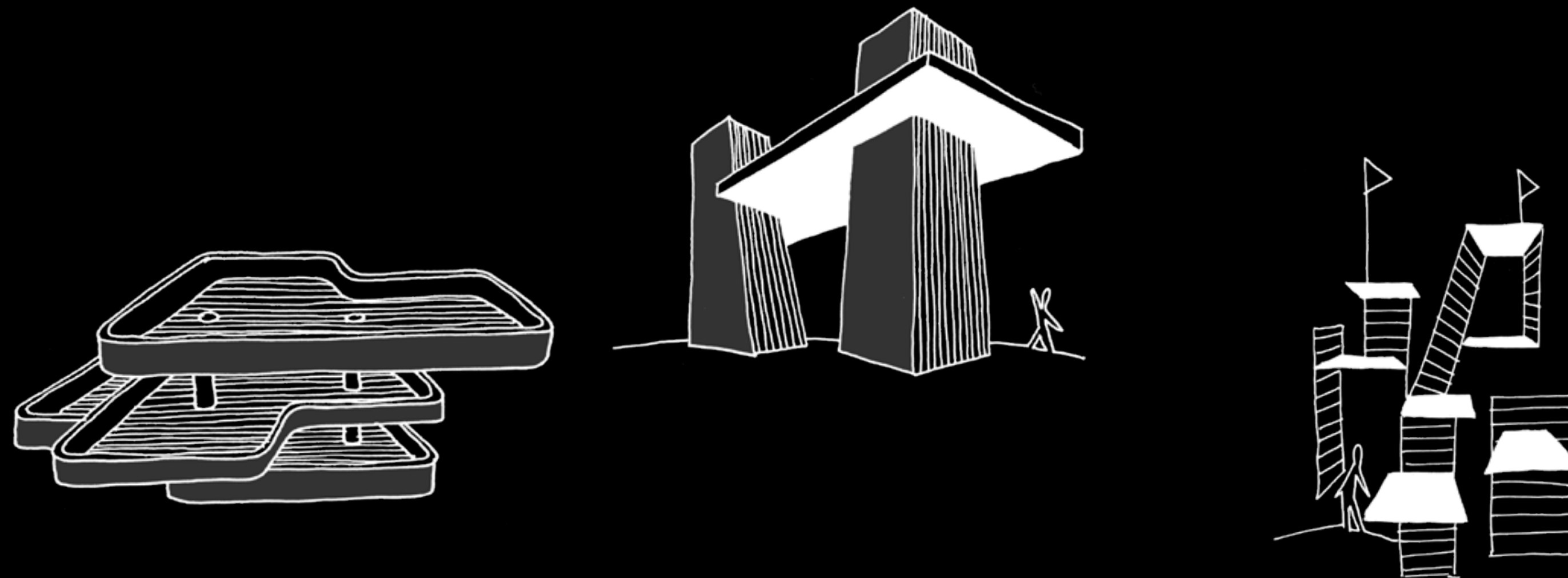


ALLUMFASSEND URSPRÜNGLICH RUDIMENTÄR ARCHAISCH GEBORGENHEIT GEBEND SCHUTZ SCHNELLBAU PROVISORIEN MODULAR

Erschaffen & Wahren



Was definiert die Minimal-Behausung? • Gegen welche Einflüsse wollen Menschen geschützt werden? • Welche anderen Schätze gilt es ausserdem zu bewahren? • Was sind die minimalen Hilfsmittel zur Erzeugung eines Unterstands? • Erinnerungen sind Schätze, die Geborgenheit stiften • Die Decke als Schild



DIE QUALITÄTEN VON DEKTON UND SILESTONE

Erschaffen & Wahren

DIE QUALITÄTEN VON DEKTON UND SILESTONE

*Erschaffen & Wahren
Durchdringen & Beseelen*

DIE QUALITÄTEN VON DEKTON UND SILESTONE

*Erschaffen & Wahren
Durchdringen & Beseelen
Gliedern & Arrangieren*

DIE QUALITÄTEN VON DEKTON UND SILESTONE

*Erschaffen & Wahren
Durchdringen & Beseelen
Gliedern & Arrangieren
Verbergen & Beherbergen*

DIE QUALITÄTEN VON DEKTON UND SILESTONE

*Erschaffen & Wahren
Durchdringen & Beseelen
Gliedern & Arrangieren
Verbergen & Beherbergen
Führen & Tragen*

DIE QUALITÄTEN VON DEKTON UND SILESTONE

*Erschaffen & Wahren
Durchdringen & Beseelen
Gliedern & Arrangieren
Verbergen & Beherbergen
Führen & Tragen
Multiplizieren & Herauswachsen*

Fragen & Antworten

DANKE