

HERBST 2010

atelier ■ Pfister



NEUES SCHWEIZER DESIGN

Cover

PIERRAFORTSCHA Handtuffteppich—Wolle, ca. L300 B200 **1490.-** 420.162.3

SINS Stuhl—Bezug in Leder grau, B 60 T 55 H 76 **990.-** 002.873.5

ERIZ Stuhl—Kernesche massiv natur lackiert mit 1% Weissanteil,
B 52,5 T 46 H 74,5 **499.-** 002.870.6

LAVIN Stehleuchte—Metall perlgrau, H 190 **169.-** 775.108.1

Leuchtschirm—Metall, 1-flammig, inkl. Energiesparglühmittel,
Ø 33 **199.-** 775.108.4 goldfarbig Ø 24 **149.-** 775.108.3 rauchblau

QUARTEN Kleiderständer—Metallrohre 15 mm Perlkupfer lackiert,
B 64 T 55 H 186 **359.-** 006.194.6

WEESEN Freischwinger—Stoff Château plus violett, B 65 T 80 H 75
1990.- 001.817.1



DULLY Regal-Set—MDF und Spanplatte weiss matt lackiert,
Set bestehend aus 3 Boxen, B 110,5 T 45 H 150 / B 81 T 42
H 105,5 / B 53 T 39 H 76,5 **699.-** 006.197.3

Regal-Set—MDF und Spanplatte weiss matt lackiert, Set
bestehend aus 4 Boxen, B 48 T 35 H 55 / B 30,5 T 30
H 39 / B 21,5 T 23 H 28 / B 15 T 16 H 19 **249.-** 006.197.4

ATELIER PFISTER — Die neue Möbellinie

Atelier Pfister ist eine aussergewöhnliche und spannende Design-Kollektion von Schweizer Designerinnen und Designern. Radikale Qualität durch grundsolides Handwerk und zeitbeständiges Design, das sich vom Rest abhebt, lautete die Zielvorgabe für Atelier Pfister.

Der international bekannte Designer Alfredo Häberli ist Kurator dieses Projektes. Er wählte dafür 13 Schweizer Kreative aus, die er im Moment für die besten hält:

ATELIER OÏ
ANDREAS BECHTIGER
JÖRG BONER
STÉPHANE DAFFLON
FRÉDÉRIC DEDELLEY
FULGURO
NICOLAS LE MOIGNE
ADRIEN ROVERO
LELA SCHERRER
MORITZ SCHMID
STAUFFACHERBENZ
SIBYLLE STOECKLI
SYNTHESIS DESIGN

Diese Produktgestalterinnen und -gestalter entwickelten charakterstarke Ideen und verblüffende Erfindungen, die in Zusammenarbeit mit engagierten und erfahrenen Herstellern zu unverwechselbaren Produkten führten. So ist Atelier Pfister eine Produktlinie, wie es sie bisher noch nicht gegeben hat. Es sind Produkte, die eine Seele haben, die nach neuen Lösungen streben statt nach raumgreifender Grandezza. Individualität und Authentizität statt Inszenierung und coolem Formalismus – das sind die Leitplanken für die Ausrichtung der Design-Kollektion Atelier Pfister.

So einmalig dieses Projekt ist, eine Eintagsfliege ist es nicht. Die Startkollektion, die wir Ihnen hier vorstellen, ist der Anfang einer Möbellinie, die langfristig angelegt ist. Die bisherigen Designer werden weitere Produkte entwickeln, und es werden auch neue Designer dazukommen.

Mehr Informationen

Sehen Sie auf Ihrem iPhone, wie Stücke aus der Kollektion Atelier Pfister in Ihre Wohnung passen: **Atelier Pfister App** jetzt im AppStore. Hintergrundinformationen über Atelier Pfister und Porträts der Designer: www.atelierpfister.ch

ÎLE SAINT-PIERRE Leder naturfarbig, Gestell Esche massiv
Element spitz hoch—B 150 T 110 H 71 **2890.-** 775.108.6
Element links hoch—B 150 T 110 H 71 **2990.-** 775.108.3
Element rechts hoch—B 150 T 110 H 71 **2990.-** 775.108.5
Klubbisch—Klarglasplatte, L 94 B 75 H 17 **1490.-** 775.108.9
ALTREU Tibetische Hochlandwolle, ca. 150 Knoten/Inch²
Nepal-Tibeter—ca. L 300 B 230 **9850.-** 601.226.3
Kissen—60/60 **595.-** 601.226.5
LAVIN Stehleuchte—Metall perlgrau, H 190 **169.-** 775.108.1
Leuchtschirm—Metall, 1-flammig, inkl. Energiesparglühmittel,
Ø 33 **199.-** 775.108.4 goldfarbig Ø 24 **149.-** 775.108.3 rauchblau
Ø 62 **499.-** 775.108.5 kupfer
GIBLIZ Beistelltisch Typ A—MDF anthrazit lackiert, Gestell
Esche natur lackiert, Ø 39 H 60,5 **399.-** 006.197.9
ORBE Hocker—Kunststoff grau, auch als Behälter
verwendbar, B 34,5 T 34,5 H 36 **99.-** 006.198.6



ECLÉPENS Fauteuil—Stoff sand / blau / indigo / braun, Metallgestell anthrazit matt lackiert, B 90 T 110 H 74 **2390.-** 001.809.5 **Récamière**—Filzstoff hellgrau / mittelgrau / fuchsia / aubergine, Metallgestell weiss glanzlackiert, B 90 T 205 H 74 **3690.-** 001.809.4 **Sofa 3-plätzig**—B 180 T 110 H 74 **3990.-** 001.809.3 **Hocker gross**—Stoff aubergine / fuchsia / mittelgrau, B 180 T 35 H 37 **1290.-** 001.809.7 **Hocker klein**—Stoff blau / indigo / braun, B 90 T 35 H 37 **949.-** 001.809.6 **POMY Hocker**—Polyethylen, wetterfest (nicht winterfest), B 32 T 26 H 42 **69.-** 006.197.5 blau, 006.197.7 apfelgrün, 006.197.8 orange



RUE Handtuffteppich (an der Wand)—Wolle,
L 260 B 80 **495.-** 420.162.2

BARBERÉCHE Sofa 3-plätzig—Leder Indiana
schwarz, Schichtholzschale Nussbaum furniert,
Metall schwarz verchromt, B 210 T 72 H 73

5990.- 001.813.4 **Fauteuil**—Stoff Nairobi,
Schichtholzschale Nussbaum furniert, Metall
schwarz verchromt, B 81 T 72 H 73 **2790.-** 001.814.1

Hocker—B 80 T 60 H 43 **1250.-** 001.814.2

LE DAY Sideboard—MDF weiss lackiert, 1 Tür,
B 150 T 50 H 80 **1990.-** 002.861.8

Klubbisch—MDF macchiato lackiert, B 110 T 60 H 27
990.- 001.808.2

PIERRAFORTSCHA Handtuffteppich—Wolle,
L 300 B 200 **1490.-** 420.162.3



WEESEN Freischwinger—Stoff Château plus violett, B 65 T 80 H 75 **1990.-** 001.817.1

LE LANDERON Stehleuchte—Metall weiss lackiert, 2-flammig,
inkl. Energiesparglühmitteln, H 190 **699.-** 775.106.9

LA TOUR-DE-PEILZ Beistelltisch L—MDF 18 mm weiss matt lackiert,
Gestell Esche natur lackiert, stapelbar mit 006.197.1 und 006.197.2,
B 100 T 100 H 45 **249.-** 006.197.0 **Beistelltisch M**—MDF 18 mm

weiss matt lackiert, Gestell Esche natur lackiert, stapelbar
mit 006.197.0 und 006.197.2, B 70 T 70 H 42,7 **199.-** 006.197.1

Beistelltisch S—MDF 18 mm weiss matt lackiert, Gestell Esche natur lackiert,
stapelbar mit 006.197.0 und 006.197.1, B 40 T 40 H 40,4 **149.-** 006.197.2



ERIZ Stuhl—Kernesche massiv natur lackiert mit 1% Weissanteil, B 52,5 T 46 H 74,5 **499.-** 002.870.6
CARIGNAN Kleiderständer—Massivholz Esche natur lackiert, klappbar, B 90 T 45,5 H 172 **199.-** 006.196.9
LIGERZ Kleiderständer—Esche Braunkern natur lackiert, 3 Haken, B 55 T 55 H 172 **599.-** 006.196.4 **Herrendiener**—Esche Braunkern natur lackiert, 2 Haken, 1 Querstange, B 55 T 55 H 136 **549.-** 006.196.5 **Kleiderbügel**—Esche Braunkern natur lackiert, B 41 T 5 H 17 **39.-** 006.196.8



ARIS Midi-Schrank—Rahmenteile und Griffe Kernesche massiv, Oberfläche lackiert, wattiertes Tuchgewebe weiss, 4 Schiebetüren Stoff weiss, 3 Abteile, B 184 T 56 H 128 **6990.-** 002.868.8 **Schrank**—4 Türen Stoff grau-grün, Rahmenteile und Griff Kernesche massiv, Oberfläche lasierend lackiert, Textilhülle aus Tuchgewebe mit leichter Wattierung, Tablare Dekor weiss, Metallteile weiss lackiert, 4 Schiebetüren, 3 Abteile, links und rechts je 3 Tablare verstellbar, mittig Kleiderstange, B 184 T 71 H 189 **7990.-** 005.390.8 Auch in Stoff weiss erhältlich



DIE DESIGNER

Das sind die Köpfe, die hinter der ersten Serie von Produkten der Kollektion Atelier Pfister stehen. Ausgewählt wurden die jungen Designerinnen und Designer vom weltweit renommierten Schweizer Designer Alfredo Häberli, der das Projekt Atelier Pfister als Kurator begleitet.



NICOLAS LE MOIGNE

Nicolas Le Moigne, 30, hatte sein Studium an der ECAL (Ecole cantonale d'art de Lausanne) noch nicht beendet, da gingen schon seine ersten Kreationen in Produktion.

Zum Beispiel «Verso Diverso», ein Aufsatz, der jede PET-Flasche in eine Giesskanne verwandelt. Später folgten seine eleganten, für Eternit entworfenen Hocker.



ADRIEN ROVERO

Adrien Rovero, geboren 1981 in Pompaples, absolvierte die ECAL (Ecole cantonale d'art de Lausanne), an der er inzwischen unterrichtet. Seinen Ruf als Querdenker verdankt er kreativen Produktideen wie zum Beispiel den Schuhen, die nicht als Paar entworfen wurden, sondern als Trio (falls einer verloren geht), oder «Flip», dem Sofa, das sich im Handumdrehen in einen Tisch verwandelt. Rovero arbeitet als freier Designer in Renens.



LELA SCHERRER

Lela Scherrer, geboren 1972, studierte Modedesign in Zürich, London, Barcelona. In Antwerpen arbeitete sie für Designer wie Walter Van Beirendonck und Dries Van Noten. Seit 2002 entwirft sie in ihren Ateliers in Basel und Antwerpen eigene Modekollektionen.



ATELIER OÏ

atelier oï wurde 1991 von Aurel Aebi, Armand Louis und Patrick Reymond in La Neuveville gegründet. Das Atelier hat sich durch eine beachtliche Reihe von internationalen Projekten in den Bereichen Architektur, Szenographie und Design etabliert. Vielseitigkeit auf hohem Niveau ist das Motto.



ANDREAS BECHTIGER

Andreas Bechtiger, 32, absolvierte die Hochschule für Gestaltung und Kunst in Zürich. Anschliessend arbeitete er als Gestalter im Architekturbüro von Stefan Zwicky. 2005 gründete er sein eigenes Atelier in St. Gallen im Gebäude der elterlichen Polsterei, wo sich einst schon die Sattlerwerkstatt des Grossvaters befand.



JÖRG BONER

Jörg Boner, 40, gehört zu den arrivierten Designern der Schweiz. Sein Studio in Zürich, gegründet 2001, ist für internationale Auftraggeber tätig. Viele Produkte wurden ausgezeichnet. Boner unterrichtet zusätzlich an der ECAL (Ecole cantonale d'art de Lausanne).



MORITZ SCHMID

Moritz Schmid, 33, absolvierte die Hochschule für Gestaltung und Kunst in Basel. Er war 25 Jahre alt, da zählte ihn das Magazin «Wallpaper» schon zu den Top 20 der international aufsteigenden Designer. Er war vier Jahre lang Mitarbeiter von Alfredo Häberli. Auszeichnung: Projektbeitrag des Kantons Bern für Design und Gestaltung (2008). Schmid lebt und arbeitet in Zürich.



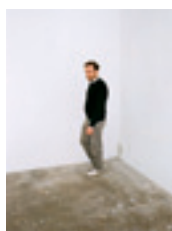
STAUFFACHERBENZ

StauffacherBenz, das Studio für Produktdesign in Uster, gegründet 2003 von Stefan Stauffacher, 44, und Nicole Benz, 40. Die beiden Gestalter machen gern Abstecher ins Ungewöhnliche, so wie kürzlich mit dem schicken Elektromobil «e'mo». 2008 waren StauffacherBenz für den Designpreis der Bundesrepublik Deutschland nominiert.



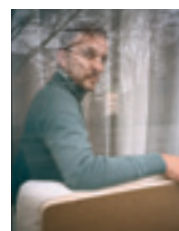
SIBYLLE STÖCKLI

Sibylle Stöckli, 30, ist Absolventin der ECAL (Ecole cantonale d'art de Lausanne). 2005 erhielt sie den Eidgenössischen Förderpreis für Design. Sie lebt und arbeitet in Lausanne.



STÉPHANE DAFFLON

Stéphane Dafflon, geboren 1972 im Kanton Freiburg, besuchte die ECAL (Ecole cantonale d'art de Lausanne), wo er seit 2001 selber als Professor wirkt. Bekannt wurde der Künstler vor allem durch grossformatige Wandmalereien. Er lebt und arbeitet in Lausanne.



FRÉDÉRIC DEDELLEY

Frédéric Dedelle, geboren 1964 in Fribourg, studierte an der ECAL (Ecole cantonale d'art de Lausanne) und diplomierte am Art Center College of Design in La Tour-de-Peilz. Seit 1995 hat er in Zürich sein eigenes Designstudio. Von 2001 bis 2008 war er Professor für Möbeldesign an der Hochschule für Gestaltung in Basel. Seit Herbst 2009 ist er Koordinator des Studienganges Objektdesign der Hochschule Luzern.



FULGURO

Fulguero, das ist das Gestalterduo Cédric Decroux und Yves Fidalgo, beide 33 Jahre alt. Die Absolventen der ECAL (Ecole cantonale d'art de Lausanne) haben 2001 ihr Studio in Lausanne eröffnet und mit innovativen Arbeiten auf sich aufmerksam gemacht, sowohl im Möbel- wie auch im Produkte-, Grafik- und Formdesign.



SYNTHESIS DESIGN

synthesis design, das Studio der erfahrenen Designer Michael Heimgartner, 44, und Stephen Knobel, 49, ist auf hochtechnische Produkte spezialisiert. Das in Lenzburg angesiedelte Atelier erhielt mehrere nationale und internationale Auszeichnungen.



ALFREDO HÄBERLI

KURATOR

Alfredo Häberli, 1964 geboren in Buenos Aires, lebt seit 1977 in Zürich und ist Schweizer Designer von Weltrang. Seine Entwürfe, zum Beispiel der Stuhl «Segesta» für Alias, das Tafelservice «Origo» für iittala oder der Sessel «Take a line for a walk» für Moroso, sind längst moderne Klassiker. Das Museum für Gestaltung Zürich ehrte ihn 2008 mit einer Retrospektive. Sein Credo: «Beobachten ist die schönste Form des Denkens.»



NEUES SCHWEIZER DESIGN

DIE KOLLEKTION

Preise für Objekte gemäss Abbildung



3 Sofaelemente, 1 Klubtisch
ÎLE SAINT-PIERRE
Design atelier of
10360.-



2 Sofaelemente, 1 Klubtisch
ÎLE SAINT-PIERRE
Design atelier of
5690.-



Schrank **DIESSE**
Design atelier of
2388.-



Stehleuchte **LE LANDERON**
Design atelier of
699.-



Tischleuchte **LE LANDERON**
Design atelier of
499.-



Pendelleuchte **LE LANDERON**
Design atelier of
299.-



Garderobe **PRÊLES**
Design atelier of
199.-



Herrendiener **PRÊLES**
Design atelier of
249.-



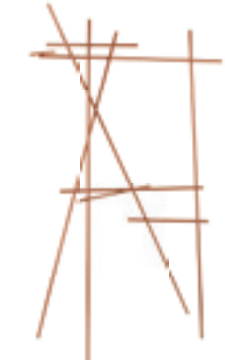
Hocker **PRÊLES**
Design atelier of
249.-



Beistelltisch **PRÊLES**
Design atelier of
299.-



Garderobe **QUARTEN**
Design Andreas Bechtiger
418.-



Garderobe **QUARTEN**
Design Andreas Bechtiger
499.-



Wandgarderobe **QUARTEN**
Design Andreas Bechtiger
249.-



Sessel **WEESEN**
Design Andreas Bechtiger
1990.-



Pendelleuchte **LAVIN**
Design Jörg Boner
ab 149.-



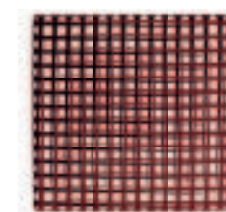
Stehleuchte **LAVIN**
Design Jörg Boner
1016.-



Tischleuchte **LAVIN**
Design Jörg Boner
208.-



Bett **FTAN**
Design Jörg Boner
2990.-



Handtuftteppich **FONT**
Design Stéphane Dafflon
980.-



Handtuftteppich **PIERRAFORTSCHA**
Design Stéphane Dafflon
1490.-



Handtuftteppich **RUE**
Design Stéphane Dafflon
980.-



Handtuftteppich **PIERRAFORTSCHA**
Design Stéphane Dafflon
650.-



Handtuftteppich **RUE**
Design Stéphane Dafflon
495.-



Sofa **BARBERÈCHE**
Design Frédéric Dedelley
5990.-



Fauteuil mit Hocker **BARBERÈCHE**
Design Frédéric Dedelley
4040.-



Garderobe **CARIGNAN**
Design Frédéric Dedelley
199.-



Lounge Chair mit Hocker **LES MOSSETTES**
Design Frédéric Dedelley
2489.-



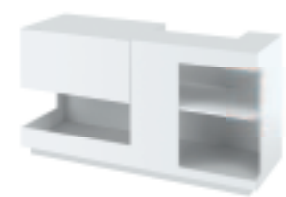
Bett & Zubehör **BROC**
Design Fulguro
3110.-



Bett & Zubehör **BROC**
Design Fulguro
3418.-



Trendgeschirr **LA JOUX**
Design Fulguro
183.-



Sideboard **LE DAY**
Design Nicolas Le Moigne
1990.-



Highboard **LE DAY**
Design Nicolas Le Moigne
1490.-



Clubtisch **LE DAY**
Design Nicolas Le Moigne
990.-



Tisch **LE LOCLE**
Design Nicolas Le Moigne
2990.-



Fauteuil mit Hocker **FAHY**
Design Nicolas Le Moigne
3489.-



Sideboard **MEYRIN**
Design Nicolas Le Moigne
2590.-



Sideboard **MEYRIN**
Design Nicolas Le Moigne
2590.-



Fauteuilgruppe **ECLÉPENS**
Design Adrien Rovero
12539.-



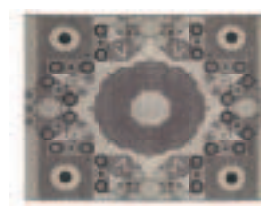
Satteltisch **POMPAPLES**
Design Adrien Rovero
199.-



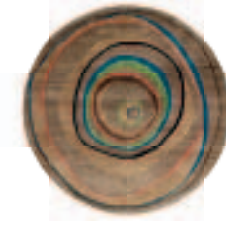
Hocker **POMY**
Design Adrien Rovero
69.-



Ständer **POMY**
Design Adrien Rovero
199.-



Teppich **ALTREU**
Design Lela Scherrer
9850.-



Teppich **GROD**
Design Lela Scherrer
5690.-



Kissen **ALTREU**
Design Lela Scherrer
595.-



Plaid **GRINDEL**
Design Lela Scherrer
495.-



Schrank **ARIS**
Design Moritz Schmid
7990.-



Midi-Schrank **ARIS**
Design Moritz Schmid
6990.-



Tisch **FORST**
Design Moritz Schmid
750.-



Tisch **FORST**
Design Moritz Schmid
1090.-



Beistelltischfamilie **GIBLIZ**
Design Moritz Schmid
399.-



Beistelltischfamilie **GIBLIZ**
Design Moritz Schmid
399.-



Stuhl **ERIZ**
Design Moritz Schmid
499.-



Stuhl **ERIZ**
Design Moritz Schmid
499.-



Stuhl **ERIZ**
Design Moritz Schmid
499.-



Herrendiener **LIGERZ**
Design Moritz Schmid
549.-



Garderobe **LIGERZ**
Design Moritz Schmid
599.-



Garderobe **LIGERZ**
Design Moritz Schmid
229.-



Schubladentisch **MEILEN**
Design StauffacherBenz
6690.-



Schubladentisch **MEILEN**
Design StauffacherBenz
7490.-



Stapelhocker **STEG**
Design StauffacherBenz
199.-



Stapelhocker **STEG**
Design StauffacherBenz
398.-



Stuhl **ANDERMATT**
Design StauffacherBenz
990.-



Regalset **DULLY**
Design Sibylle Stœckli
948.-



Hocker **ORBE**
Design Sibylle Stœckli
99.-



Hocker **ORBE**
Design Sibylle Stœckli
99.-



3 Beistelltische, Regal **LA TOUR-DE-PEILZ**
Design Sibylle Stœckli
597.-



Stuhl **SINS**
Design synthesis design
990.-



NEUES SCHWEIZER DESIGN



Links

- RUE Handtuffteppich** (an der Wand)—Wolle, L 260 B 80 **495.-** 420.162.2
- PIERRAFORTSCHA Handtuffteppich**—Wolle, ca. L 300 B 200 **1490.-** 420.162.3
- SINS Stuhl**—Bezug in Leder grau, B 60 T 55 H 76 **990.-** 002.873.5
- ALTREU** Tibetische Hochlandwolle, ca. 150 Knoten/Inch² **Nepal-Tibeter**—ca. L 300 B 230 **9850.-** 601.226.3
Kissen—60 / 60 **595.-** 601.226.4 / 601.226.5
- ANDERMATT Armlehnstuhl**—Leder gepolstert hellblau, B 59 T 57 H 82 **990.-** 002.872.3
- ORBE Hocker**—Kunststoff, auch als Behälter verwendbar, B 34,5 T 34,5 H 36 **99.-** 006.198.5 schwarz, 006.198.6 grau
- RUE Handtuffteppich**—Wolle, L 240 B 170 **980.-** 420.162.1
- LA TOUR-DE-PEILZ Beistelltisch S**—MDF 18 mm weiss matt lackiert, Gestell Esche natur lackiert, stapelbar mit 006.197.0 und 006.197.1, B 40 T 40 H 40,4 **149.-** 006.197.2
- FONT Handtuffteppich**—Wolle, L 200 B 200 **980.-** 420.162.5
- ERIZ Stuhl**—Kernesche massiv natur lackiert mit 1% Weissanteil, B 52,5 T 46 H 74,5 **499.-** 002.870.6
- GROD Nepal-Tibeter**—Hanf, Nessel und Seide, ca. Ø 200 **5690.-** 601.226.6
- PIERRAFORTSCHA Handtuffteppich**—Wolle, ca. L 320 B 80 **650.-** 420.162.4

Rechts

- PRÉLES** Seil 100% Polyester, schwarz, 12 mm, 24-fach geflochten **Garderobe**—Drahtgestell 6 mm, Decken- oder Wandmontage, B 44 H 192,5 T 19 **199.-** 006.195.1 Typ 1, 006.195.2 Typ 2
- Herrendiener**—Drahtgestell 8 mm, B 50 T 36 H 103 **249.-** 006.195.5 **Hocker**—Drahtgestell 10 mm, B 52 T 28 H 42 **249.-** 006.195.7 **Beistelltisch**—Drahtgestell 8 mm, Kunststoffplatte schwarz, B 51 T 50 H 46 **299.-** 006.195.9
- POMPAPLES Satzstisch 3-teilig**—Metallgestell glanzverchromt, Schichtholzplatte grau, Ø 60 H 41 **199.-** 002.871.0



ANDERMATT Armlehnstuhl—Leder gepolstert hellblau, B 59 T 57 H 82 **990.-** 002.872.3 ☎
MEILEN Tisch—Amerikanischer Nussbaum massiv natur geölt, 6 Schubladen, inkl. Öl-Pflegeset,
L 246 B 102,5 H 75,5 **7490.-** ☎ 002.864.1 ohne Schubladen **5890.-** ☎ 002.872.9 ☎
LAVIN Hängeleuchte—Metall, inkl. Energiesparglühmittel, Ø 62 **499.-** 775.108.9 kupfer
Ø 19 **179.-** 775.108.6 graphit ☎ Ø 33 **199.-** 775.108.8 gold ☎ Ø 24 **149.-** 775.108.7 rauchblau ☎



MEYRIN Sideboard—MDF weiss lackiert, Eiche furniert
klarlackiert, aufklappbar, auf Rollen, B 200 T 27,5 H 101 **2590.-** 002.861.7
LE LOCLE Tisch—MDF, Kernesche furniert lackiert, Füsse massiv,
L 250 B 120 H 75 **2990.-** 002.867.6
GIBLIZ Beistelltisch Typ A—MDF violett lackiert, Gestell Esche natur lackiert,
Ø 39 **399.-** 006.198.1
ERIZ Stuhl—Kernesche massiv schwarzgrau lackiert, Rückenlehne
natur lackiert mit 1% Weissanteil, B 52,5 T 46 H 74,5 **499.-** 002.870.7
LAVIN Tischleuchte—Metall perlgrau, H 64 **59.-** 775.108.0
Leuchtschirm—Metall rauchblau, 1-flammig, inkl. Energiesparglühmittel,
Ø 24 **149.-** 775.108.3



ERIZ Stuhl—Kernesche massiv schwarzgrau lackiert, Rückenlehne natur lackiert
mit 1% Weissanteil, B 52,5 T 46 H 74,5 **499.-** 002.870.7
natur lackiert mit 1% Weissanteil, B 52,5 T 46 H 74,5 **499.-** 002.870.6
Rückenlehne ozeanblau, B 52,5 T 46 H 74,5 **499.-** 002.870.8
FORST Tischgestell für kleine Platte Ø 75—Kernesche massiv natur lackiert
mit 1% Weissanteil, B 75 T 75 H 73 **580.-** 002.870.4 **Glasplatte**—ESG-Sicherheits-
glas bronzefarbig, Ø 75 **170.-** 002.869.6 **Tischgestell für grosse Platte Ø 110**—
Kernesche massiv natur lackiert, B 110 T 110 H 73 **770.-** 002.870.5
Glasplatte—ESG-Sicherheitsglas bronzefarbig, Ø 110 **320.-** 002.869.7
LA JOUX Trendgeschirr—weiss, Kanne / Vase / Wasserflasche **39.-** 729.244.1
Becher / Crémillère **15.-** 729.244.2 Schale klein **15.-** 729.244.3
Schale gross **35.-** 729.244.5 Plateau **79.-** 729.244.6

GROD Nepal-Tibeter— Hanf, Nessel und Seide, ca. Ø 200, ca. 150 Knoten/Inch² **5690.-** 601.226.6
FTAN Bett— 180/200 cm, Lamellen seitlich, Esche Braunkern natur lackiert, 2 Quertraversen mit Stellfuss, B 226 T 206 H 40 **2990.-** 005.413.8 Auch 160 cm breit erhältlich und mit Lamellen kopf- und fússeitig
DIESSE Schrank— 3 Türen, 3 Abteile, pro Abteil je 1 Kleiderstange Dekor weiss, Bezug Stoff beige, 100% Polyester **2388.-**
QUARTEN Herrendiener— Metallrohre 15 mm Perlkupfer lackiert, B 58 T 64 H 144 **299.-** 006.194.7
FAHY Fauteuil— Bezug Leder Arena schneeweiss, ellipsenförmige Füsse Inox, B 105 T 75 H 85 **2490.-** 001.816.8
Hocker— Bezug Leder Arena schneeweiss, ellipsenförmige Füsse Inox, B 60 T 44 H 36 **999.-** 001.816.9



LES MOSSETTES Lounge Chair—Leder miele, Metallgestell Titanium-Finish, B 67 T 102 H 99 **1790.-** 001.815.6 ☞ **Hocker**—Leder miele, B 55 T 40 H 33 **699.-** 001.815.7 ☞
FONT Handtuffteppich—Wolle, ca. L 200 B 200 **980.-** 420.162.5

BROC Bett—Bettrahmen MDF naturweiss lackiert, Schienensystem, B 216 T 196 H 42 **1990.-** 005.415.0 **Leuchte**—Metall weiss, Schirm Cotton weiss, B 25 T 25 H 120 **149.-** 005.417.9
Träger für Stoffdach—Metall pulverbeschichtet perlweiss, B 186 T 62 H 104 **630.-** 005.415.4
Stoffdach—Stoff Caleido natur, 63% Baumwolle, 37% Leinen **490.-** 005.417.0
Kleiderständer—Metall pulverbeschichtet perlweiss **189.-** 005.415.8
 Weitere praktische Accessoires erhältlich



ATELIER PFISTER JETZT IN IHRER NÄHE

Sehen Sie sich die Produkte der aussergewöhnlichen Kollektion Atelier Pfister jetzt in Ihrer Nähe an und probieren Sie die Möbel aus! In allen 20 Pfister-Filialen gibt es einen speziellen Bereich, der den innovativen und spannenden, aber auch funktionalen und wohntauglichen Kreationen von 13 Schweizer Designern gewidmet ist.

SUHR

Bernstrasse Ost 49
5034 Suhr
Tel. 062 855 44 33

MO–FR 9.00–20.00 Uhr
SA 9.00–18.00 Uhr

DÜBENDORF

Hochbordstrasse 4
8600 Dübendorf
Tel. 044 823 95 22

MO–FR 10.00–20.00 Uhr
SA 9.00–18.00 Uhr

ETOY

Centre de l'habitat
Route de l'Industrie
1163 Etoy
Tel. 021 821 81 11

MO–MI 10.00–19.00 Uhr
DO 10.00–21.00 Uhr
FR 10.00–19.00 Uhr
SA 9.00–18.00 Uhr

AVRY-CENTER

1754 Avry-sur-Matran
Tel. 026 470 81 81

MO–DO 9.00–19.00 Uhr
FR 9.00–21.00 Uhr
SA 8.00–16.00 Uhr

CONTONE

Via Cantonale
6594 Contone
Tel. 091 851 71 11

MO–MI 9.00–18.30 Uhr
DO 9.00–21.00 Uhr
FR 9.00–18.30 Uhr
SA 9.00–17.00 Uhr

WOHNCENTER EMMEN

Seetalstrasse 50
6020 Emmenbrücke
Tel. 041 418 68 68

MO, DI, DO 9.00–18.30 Uhr
MI & FR 9.00–21.00 Uhr
SA 9.00–16.00 Uhr

GENF-MEYRIN

Chemin de
Riantbosson 5-9
1217 Meyrin
Tel. 022 989 85 00

MO–MI 09.30–19.00 Uhr
DO 9.30–20.00 Uhr
FR 9.30–19.00 Uhr
SA 9.00–18.00 Uhr

ALCHENFLÜH-LYSSACH

Bernstrasse 52
3422 Alchenflüh
Tel. 034 429 65 65

MO–DO 9.00–19.00 Uhr
FR 9.00–21.00 Uhr
SA 9.00–17.00 Uhr

MARIN

Fleur-de-Lys 26
2074 Marin
Tel. 032 726 22 22

MO 13.00–18.30 Uhr
DI–MI 8.00–18.30 Uhr
DO 8.00–20.00 Uhr
FR 8.00–18.30 Uhr
SA 8.00–17.00 Uhr

MELS

Pfister Center
8887 Mels
Tel. 081 725 93 00

MO–DO 9.00–19.00 Uhr
FR 9.00–21.00 Uhr
SA 8.00–17.00 Uhr

PRATTELN

Rochacherweg 5
4133 Pratteln
Tel. 061 826 62 62

MO–FR 10.00–20.00 Uhr
SA 9.00–18.00 Uhr

ST. GALLEN

Zürcherstrasse 204
9014 St. Gallen
Tel. 071 272 57 57

MO–MI 9.00–19.00 Uhr
DO 9.00–21.00 Uhr
FR 9.00–19.00 Uhr
SA 8.00–17.00 Uhr

SPREITENBACH

Limmatpark
Pfadackerstrasse 6
8957 Spreitenbach
Tel. 056 419 51 00

MO–FR 10.00–20.00 Uhr
SA 9.00–18.00 Uhr

BASEL

Greifengasse 3
4058 Basel
Tel. 061 690 78 78

MO–MI 9.00–19.00 Uhr
DO–FR 9.00–20.00 Uhr
SA 9.00–18.00 Uhr

BERN

Schauplatzgasse 33
3011 Bern
Tel. 031 390 90 90

MO–MI 9.00–19.00 Uhr
DO 9.00–21.00 Uhr
FR 9.00–19.00 Uhr
SA 9.00–17.00 Uhr

LUZERN

Beim Löwencentner
Zürichstrasse 33
6004 Luzern
Tel. 041 367 23 23

MO–MI 9.00–18.30 Uhr
DO–FR 9.00–21.00 Uhr
SA 9.00–16.00 Uhr

SCHAFFHAUSEN

Vorstadt 22 / 24
8200 Schaffhausen
Tel. 052 645 27 27

MO–MI 9.00–19.00 Uhr
DO 9.00–20.00 Uhr
FR 9.00–19.00 Uhr
SA 9.00–17.00 Uhr

WINTERTHUR

Marktstrasse 37
8400 Winterthur
Tel. 052 266 92 00

MO–MI 9.00–18.30 Uhr
DO 9.00–21.00 Uhr
FR 9.00–18.30 Uhr
SA 9.00–17.00 Uhr

ZÜRICH LETZIPARK

Baslerstrasse 50
8048 Zürich
Tel. 044 868 24 24

MO–SA 9.00–20.00 Uhr

ZÜRICH WALCHE

Walcheplatz
Neumühlequai 12
8001 Zürich
Tel. 044 267 25 25

MO–FR 9.00–18.30 Uhr
SA 9.00–17.00 Uhr



QUARTEN Metallrohre 15 mm Perlkupfer lackiert
Herrendiener—B 58 T 64 H 144 **299.-** 006.194.7
Schale—Ø 15 H 8 **59.-** 006.194.9
Wandgarderobe—B 75 T 26 H 40 **249.-** 006.194.8
Kleiderständer—B 64 T 55 H 186 **359.-** 006.194.6
Garderobe—B 120 T 49 H 196 **499.-** 006.194.5
SINS Stuhl—Bezug in Leder cognac, B 60 T 55 H 76 **990.-** 002.873.5

☞ Artikel in 5 Tagen abholbereit (in Suhr sofort) oder in 10 Tagen geliefert und montiert
 ☞ Wir liefern und montieren Ihre neuen Möbel fachgerecht und entsorgen die Verpackung nach der Endreinigung. Auf Wunsch auch am Samstag.
 Modell- und Preisänderungen vorbehalten. Alle Preise in CHF.

Routenplaner, spezielle Öffnungszeiten sowie weitere Informationen über unsere Filialen finden sie unter www.pfister.ch/filialen oder über die Gratisnummer **0800 30 30 30**

ORBE Hocker—Kunststoff, auch als Behälter
verwendbar, B 34,5 T 34,5 H 36 **99.-**
006.198.5 schwarz, 006.198.6 grau, 006.198.7 ockergelb

POMY Hocker—Polyethylen, wetterfest
(nicht winterfest), B 32 T 26 H 42 **69.-**
006.197.5 blau, 006.197.6 dunkelblau,
006.197.7 apfelgrün, 006.197.8 orange

STEG Stapelhocker—Schichtholz Buche,
Nussbaum furniert, natur lackiert,
B 37,7 T 37,7 H 44,7 **199.-** 002.867.5



Stapelhocker STEG
Design StauffacherBenz

199.-