

parkvision

N° 1 Oktober 2008

PARKETT MIT ANDEREN AUGEN GESEHEN

NERO È BELLO

WEBER+WINTERLE ARCHITETTI

all around

alfredo häberli

from 9 to 5

PETER FRISCHKNECHT

DREAM SPACE

leyk wollenberg architekten

débordement

marie arnaudon

bauwerk
DESIGNED TO LIVE

DIE HERAUSFORDERUNG

Internationale Architekten gestalten Parkett

Parkett ist nicht nur flach.

Die Säge ist das wichtigste Werkzeug des Parkettmachers. Er zerstückelt und setzt zusammen. Holzleisten werden aneinander geschoben. Damit wird aus den plastischen Stäbchen eine homogene Fläche. Ein Reduktionsvorgang. Gibt es etwas flacheres als Parkett? Dazu kommt: Parkett und Fussboden sind eins, wir können uns Parkett gar nicht anders vorstellen als eine Bodenverbesserung. Selbst wo wir in die Filzpantoffeln gezwungen werden, gilt: Parkett ist begehbar, wir sehen es mit den Füßen.

Parkett kann mehr, davon ist Bauwerk überzeugt. Es soll zum optohaptischen Objekt werden, ein Ding, das man mit den Augen abtastet und mit den Händen berührt. Dazu muss man es vom Boden lösen, es in eine unerwartete Lage bringen, ihm neue Aufgaben aufbürden. Parkett hat gestalterische Fähigkeiten, die man ihm erst gar nicht zutraut. Parkett ist nicht nur flach, nein, auch plastisch, nicht nur Oberfläche, sondern auch Gegenstand.

Das muss man zeigen, damit es glaubwürdig wird. Nur die Probe aufs Exempel überzeugt. Die Designer und Innenarchitekten in dieser Broschüre Nr. 1 (die 2. Ausgabe erscheint im April 2009) führen vor, was ihrer Erfindungskraft zu Parkett einfiel. Nicht es neu zu erfinden, war ihre Aufgabe, sondern ihm neue Wirkungen abzugewinnen. Wo wir staunen, ist das gelungen – wenn wir uns sagen: Sieh an! Die Überraschung ist die Kraft, die Parkett hier weiterbringt.

Benedikt Loderer, Stadtwanderer

DIE VISIONÄRE

0.01.

NERO È BELLO

Weber+Winterle Architetti (IT)

0.02.

ALL AROUND

Alfredo Häberli (CH)

0.03.

FROM 9 TO 5

Peter Frischknecht (CH)

0.04.

DREAM SPACE

Leyk Wollenberg
Architekten (DE)

0.05.

DEBORDEMENT

Marie Arnaudon (FR)

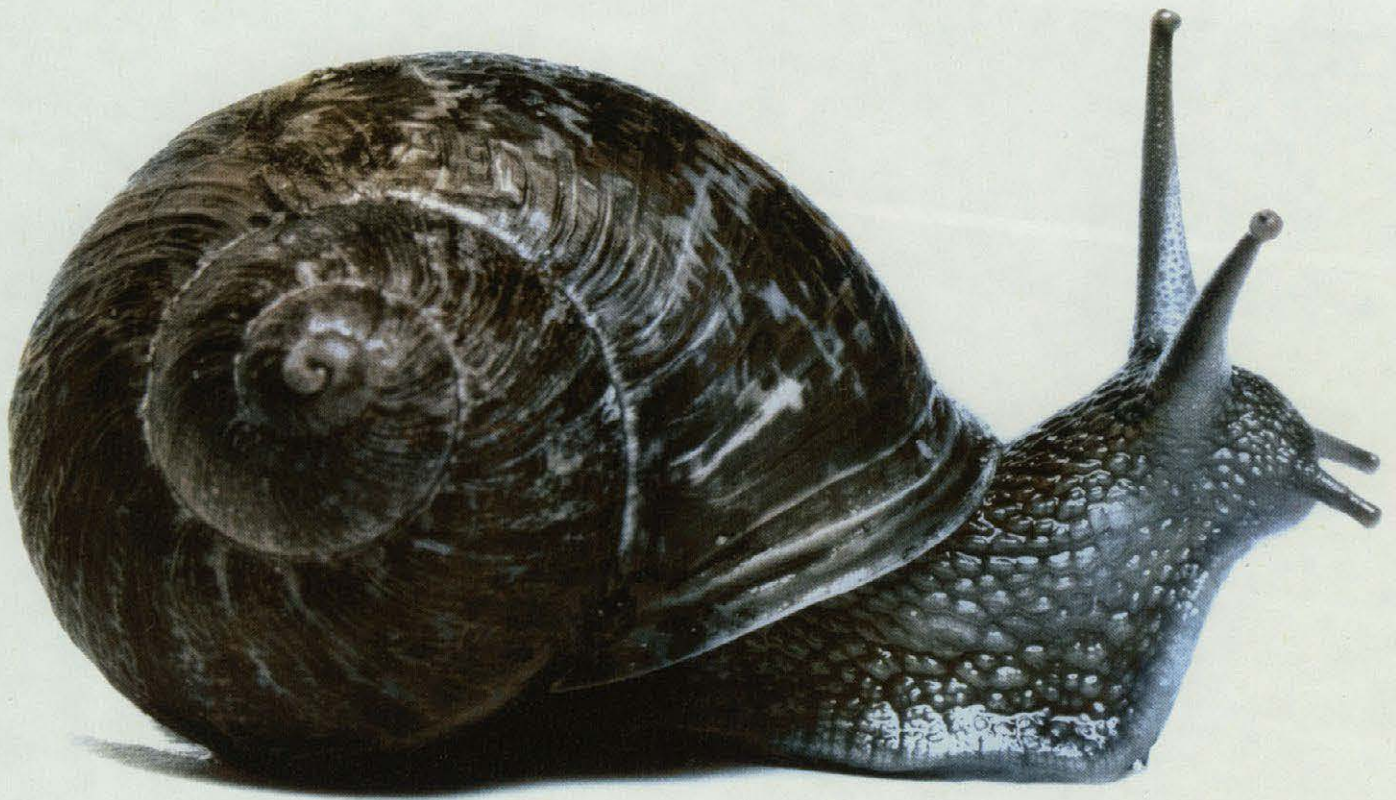
NEXT ISSUE:

78 Grad Eiche: Architektur Werkstatt Zopf, Salzburg. Baumraum: Blocher Blocher Partners, Stuttgart. Inside my nature: Architetti d'interni Sabino Freno e Jordi Riegg, Lugano. Urbanpark: Hannes Wettstein, Zürich. Showroom: Rothenhöfer_Schlumberger, Stuttgart.

INSPIRATION

0.02.

DIE INSPIRATIONSQUELLE SCHNECKENHAUS. Der Wunsch war, einen Raum zu schaffen, der mit den Sehgewohnheiten spielt und neue Möglichkeiten des Wohnens eröffnet – und bei dem insbesondere das Parkett respektive das Erlebnis 'Holz' eine wesentliche Rolle spielt. Und diesem Naturmaterial sehr nah sind organische Formen wie das Schneckenhaus mit seinen Rundungen und Wölbungen, das mit der Schnecke wächst.

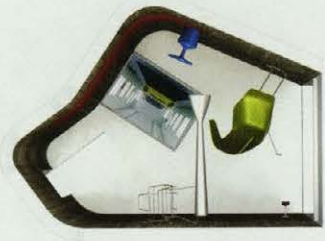


MATERIAL

0.02.

DENSPARK BUCHE STEINGRAU

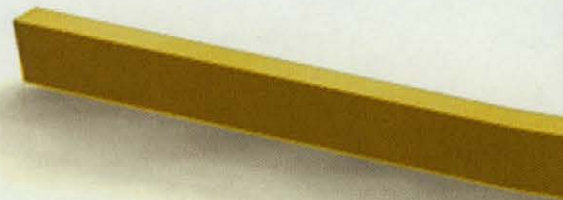
bauwerk
DESIGNED TO LIVE



ALL AROUND

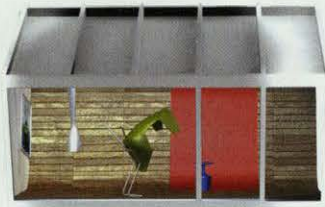
Wieso liegt Parkett nur auf dem Boden? Und warum hat ein Raum Ecken?

Einen anderen Weg mit Parkett zu gehen, um neue Möglichkeiten und Raumerlebnisse zu erhalten, ist der Gedanke meines Konzeptes, der Boden mit Wänden und Decke verschmelzen lässt. Mein Wunsch ist es, Räume zu schaffen, die einen erstaunen, die mit Sehgewohnheiten spielen und neue Möglichkeiten des Wohnraumes auf tun. Der Boden, insbesondere das Parkett soll dabei eine wesentliche Rolle spielen. Dabei geht es in erster Linie nicht um einen praktischen Nutzen, sondern um eine Ausweitung der Ästhetik des Parketts in die dritte Dimension. Es geht um das Erlebnis 'Holz'. Organische Formen sind in diesem Naturmaterial sehr nahe, und so liegt es auf der Hand, Holzböden entsprechend in Form zu bringen.



PROJECT

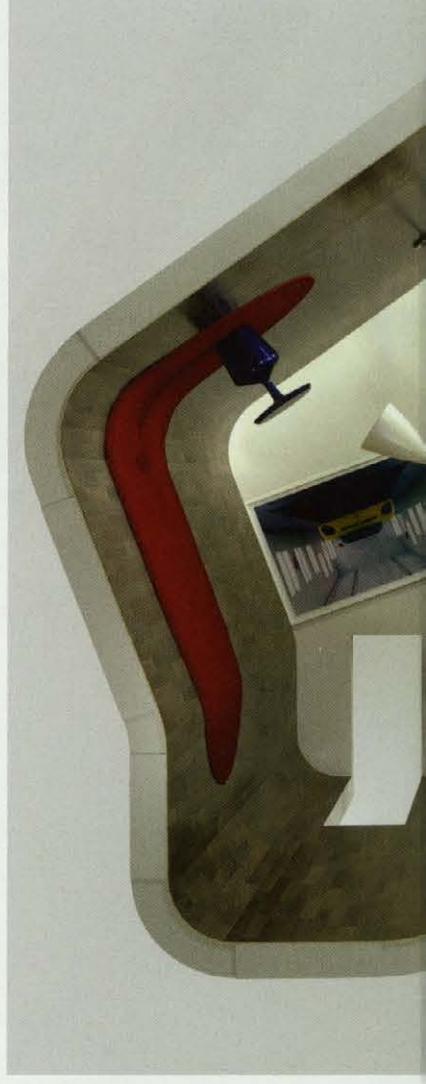
0.02.

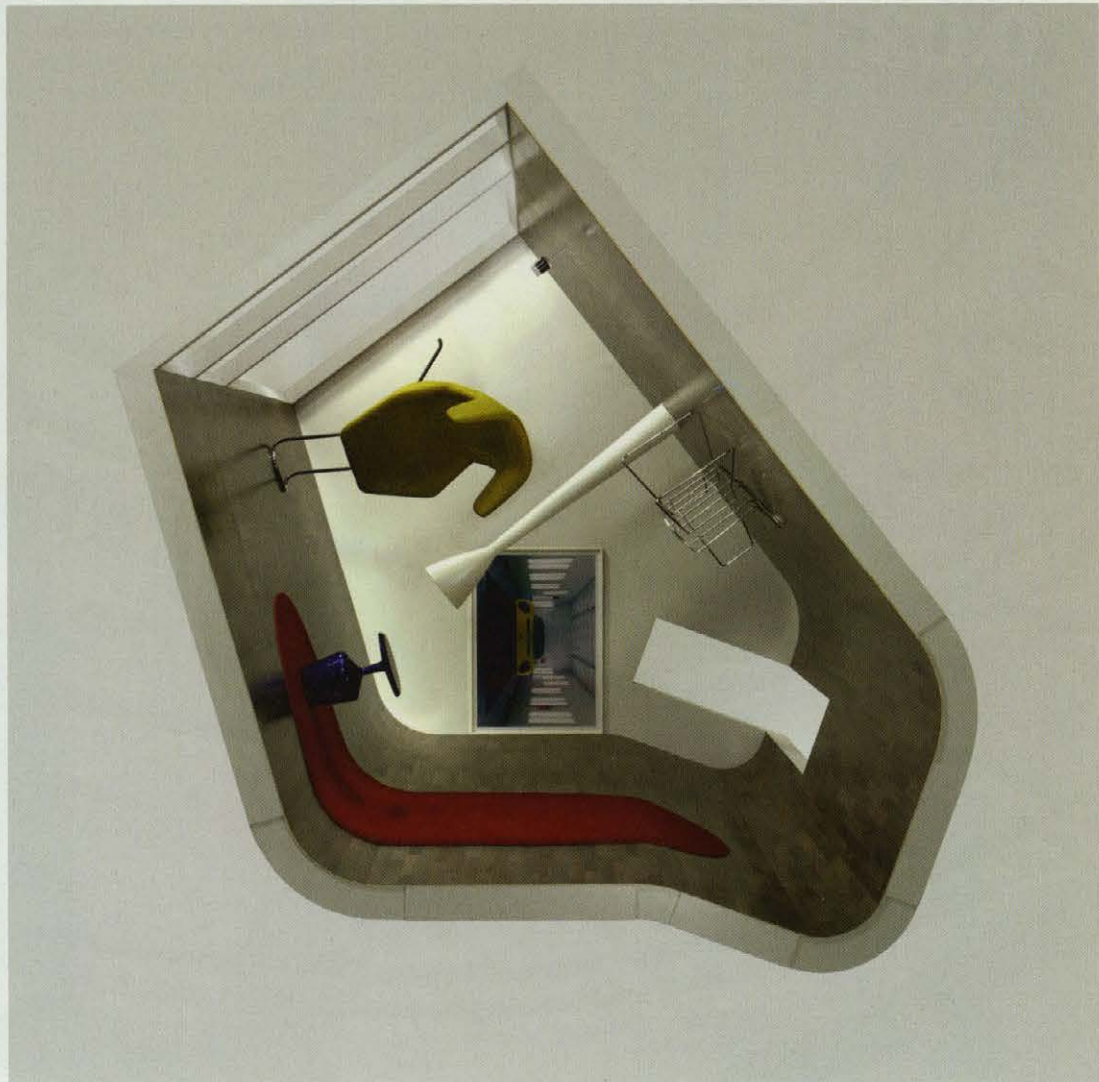
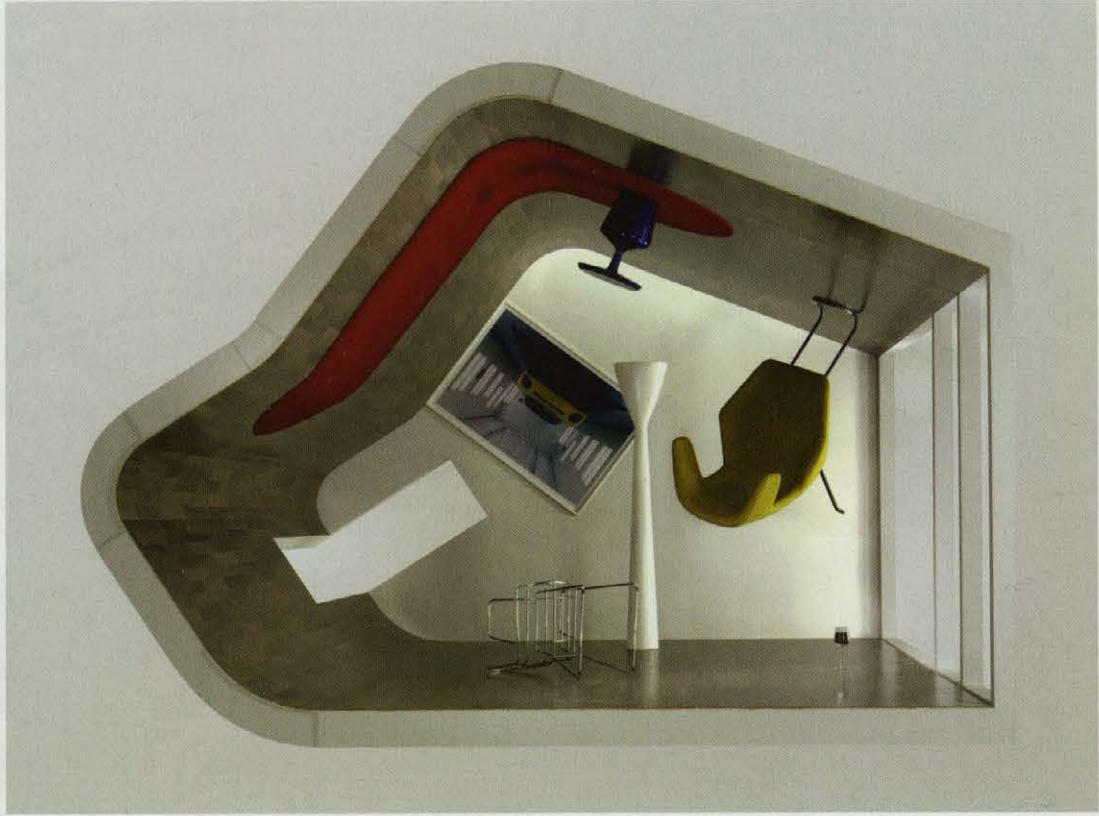


Alfredo Häberli Design Development
Zürich, Schweiz



Wo ist der Boden?
Ist das Fenster nicht eine Türe?
Kann ich zur Decke laufen?
Wohin fließt der Teppich?
Was macht der Stuhl an der
Wand?





Bauwerk Parkett AG

Neudorfstrasse 49
CH-9430 St. Margrethen
Tel. +41 (0) 71 747 74 74
Fax +41 (0) 71 747 74 75
info@bauwerk.com

Bauwerk Parkett GmbH

Industriestrasse 8
DE-72411 Bodelshausen
FreeCall Tel. 0800 10 11 8 -46/-49
FreeCall Fax 0800 56 00 93 7
bodelshausen@bauwerk.com

Bauwerk-Kährs Parkett GmbH

Gnigler Strasse 61
AT-5020 Salzburg
Tel. +43 (0) 662 873 871 0
Fax +43 (0) 662 872 982 34
salzburg@bauwerk-kaehrs.at

Bauwerk Parquet

FR-47500 Cuzorn
Tél. +33 (0)5 53 36 11 44
Fax +33 (0)5 53 36 11 45
france@bauwerk.com

Bauwerk Nederland

Scherpdeel 3 - 5
NL-4700 BD Roosendaal
Tel. +31 (0) 165 583 012
Fax +31 (0) 165 561 620
verkoop@bauwerk.nl

Unsere Partner:**Woodco Soc. Coop.**

Via Antonio Detassis, 17
IT-38100 Trento
Tel. +39 0461 822 7 44
Fax +39 0461 825 3 70
info@woodco.it

Raekelboom SA/NV

Showroom: Heide 8, BE-1780 Wemmel
Siège social: Av. de Lima 17/bte 9
BE-1020 Bruxelles
Tel. +32 (0) 2 460 65 75
Fax +32 (0) 2 460 79 85
contact@raekelboom.com

Trio floor Oy

Kaakelikaari 2a
FI-01720 Vantaa
Tel. +3589 8545 1318
Fax +3589 8521 972
trio@triofloor.fi

Showa Cask Corporation

2-22-17 Kukuchi
Amagasaki
JP-Hyogo, Japan
Tel. +81 664 921 328
Fax +81 664 921 393
showatra@dream.com

Kährs International Inc.

Oasis Office Center
940 Centre Circle, Suite #1000
**Altamonte Springs
FL 32714, USA**
Phone +1 407 260 9910
Fax +1 407 260 9933

SBR Studio

Kaliningrad / Minsk / Moskau / Vilnius
www.bauwerk.ru

Sustainable Focus Pte. Ltd.

19, Jalan Kilang Barat
#04-03 Acetech Centre
Singapore 159861
Phone +65 6276 4150
Fax +65 6276 4130
sustainablefocus@straitsconstruction.com

www.bauwerk.com

bauwerk
DESIGNED TO LIVE