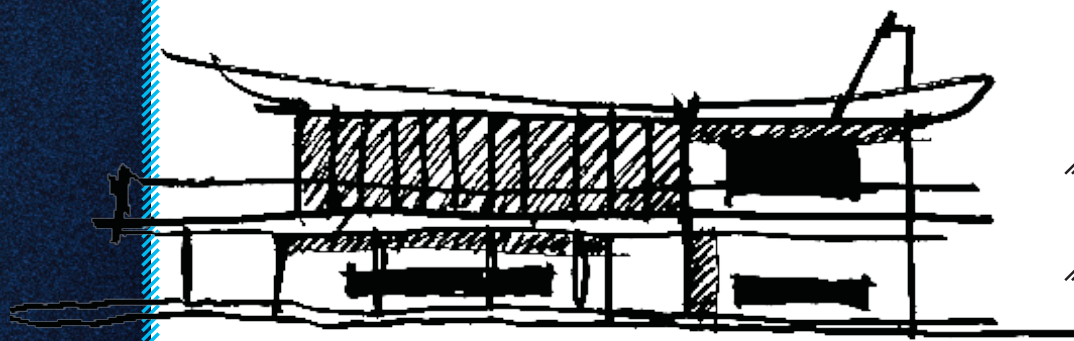


FOTO JONAS KUHN / KVADRAT



SEIT ICH DAS ERSTE MAL DAS EAMES-HAUS IN KALIFORNIEN GESEHEN HATTE, TRÄUMTE ICH DAVON, AUCH SO EIN „CASE STUDY HOUSE“ ZU REALISIEREN. VOR JAHREN ENTDECKTE ICH EINE FIRMA, DIE VORFABRIZIERTE SYSTEMHÄUSER HERSTELLT UND DARÜBER HINAUS AUCH FÜHREND IN DER BAUBIOLOGIE UND -ÖKOLOGIE IST. MEIN TRAUM GING IN ERFÜLLUNG, ALS DIE BESITZERIN ANFRAGTE, OB ICH AN EINER ZUSAMMENARBEIT INTERESSIERT SEI. ZURZEIT BESCHÄFTIGE ICH MICH ALSO INTENSIV MIT DEN THEMEN ÖKOLOGIE UND BIOLOGIE, TYPISIERUNG UND INDIVIDUALITÄT, HOLZÄSTHETIK UND VORFABRIKATION VON WOHNHÄUSERN. WIR PLANEN ZWEI HÄUSER: EIN FLAGGSCHIFF, DAS FÜR UNTERSCHIEDLICHE NUTZUNGEN DURCH EINE KLEINE FAMILIE GEDACHT IST; UND EIN STÖCKLI, EIN MINIMIERTES UND SOGAR ROLLSTUHLGÄNGIGES ALTENTEILERHAUS. BEIDE WERDEN IN KÜRZE REALISIERT, WAS MICH GANZ BESONDERS FREUT!

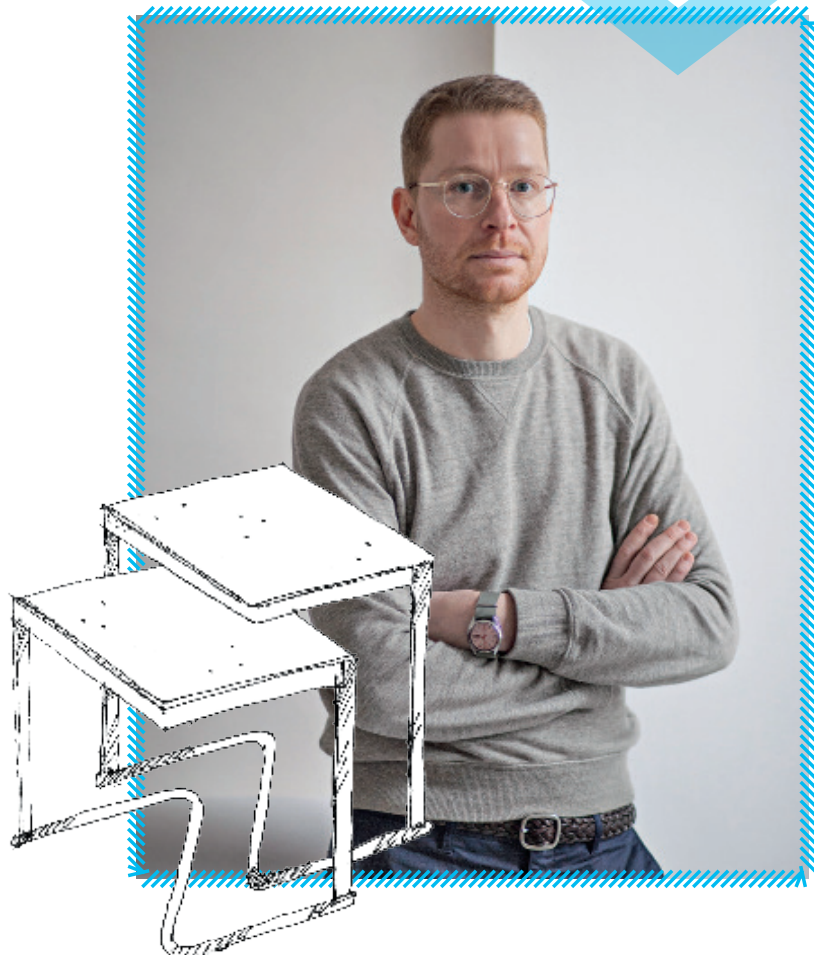
ALFREDO HÄBERLI, ZÜRICH

Woran arbeiten Sie gerade?

VIER DESIGNER VERRATEN, WAS SIE IM MOMENT BESCHÄFTIGT

ICH HABE GERADE EINE SERIE VON BEISTELLTISCHEN UND EIN SET SATZTISCHE FÜR WITTMANN ENTWORFEN. DER MATERIALMIX AUS HOLZ, METALL UND LEDER SPIEGELT DABEI DAS HANDWERKLICHE KÖNNEN DER TRADITIONSMARKE AUF SEHR ZEITGEMÄSSE ART WIDER.

MARCO DESSI, WIEN



„YARD“ IST EINE FAMILIE VON SITZ- UND LIEGEMÖBELN FÜR DEN AUSSENBEREICH, DIE WIR FÜR DAS ITALIENISCHE UNTERNEHMEN EMU ENTWICKELT HABEN. DIE WETTERFESTEN MÖBEL BESTEHEN AUS EINEM LEICHTEN RAHMEN AUS GEZOGENEN ALUMINIUMROHREN UND EINER BESPANNUNG AUS ELASTISCHEN GURTEN. MAN SITZT SEHR KOMFORTABEL DARAUF UND BRAUCHT KEINE ZUSÄTZLICHEN KISSEN ODER POLSTER. DAS ENTSCHEIDENDE KONSTRUKTIVE DETAIL IST EINE RAFFINIERT VERBINDUNG ZWISCHEN DEN GURTEN UND DEM RAHMEN, DIE EINE GROSSE FREIHEIT BEIM ENTWERFEN DER UMRISSE ERMÖGLICHTE UND ZU WEICHEN, FAST FLIESSENDEN FORMEN FÜHRTE. AUSSERDEM LÄSST SICH DIE BESPANNUNG ERNEuern, OHNE DASS DER GANZE STUHL WEGGEWORFEN WERDEN MÜSSTE.

STEFAN DIEZ, MÜNCHEN



FÜR UNSER PROJEKT „END-GRAIN“ EXPERIMENTIEREN WIR MIT EINGEFÄRBTEN HÖLZERN, DIE WIR VERKLEBEN UND ZUM BEISPIEL ZU TISCHPLATTEN ODER WANDREGALEN VERARBEITEN. ES IST EINE AUFWENDIGE TECHNIK, BEI DER EIN INTERESSANTER DIALOG ZWISCHEN 3-D-FORM UND 2-D-MUSTER ENTSTEHT.

RAW EDGES, LONDON

FOTO ULI HECKMANN