

BIGBOOK

BRUSSELS

L'OFFICIEL DE LA QUALITÉ BELGE & DE SES INSIDERS / THE OFFICIAL OF BELGIAN QUALITY & ITS INSIDERS

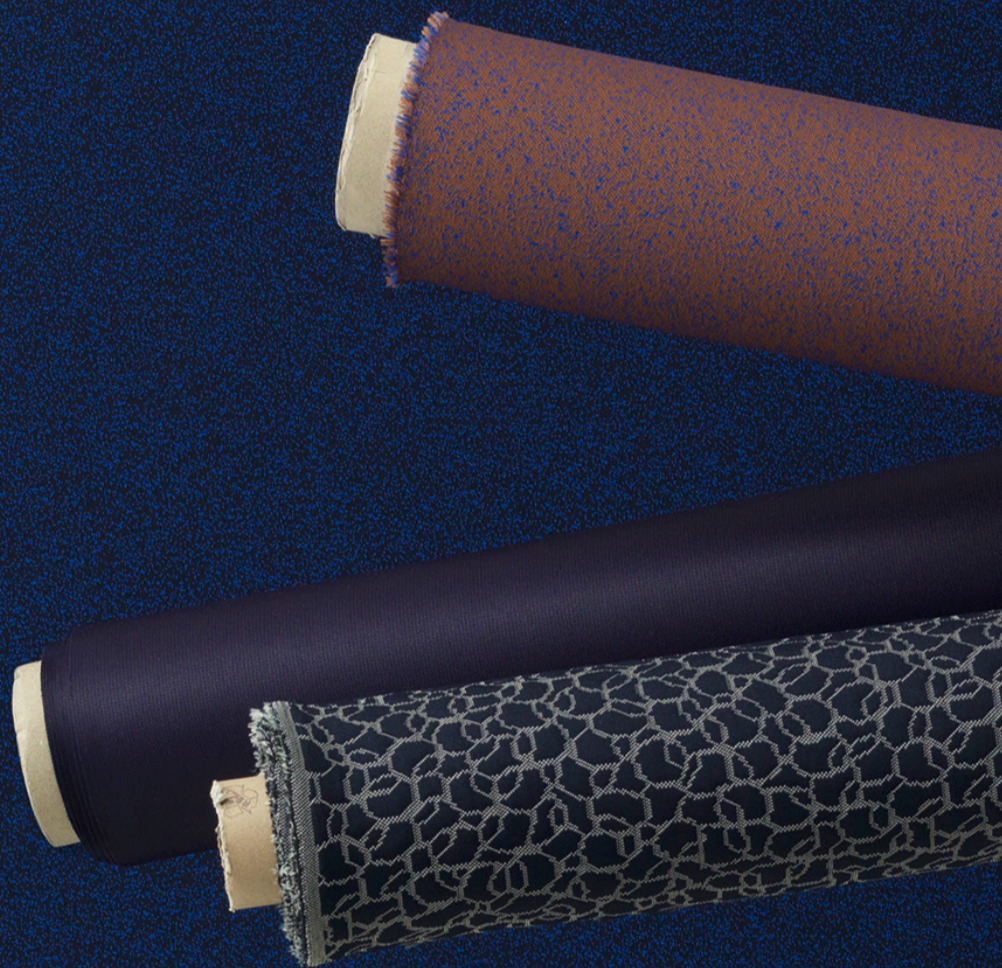


SPECIAL

HOMME & DESIGN

HOME / ARCHITECTURE / DESIGN / MODE / ESCAPE / ULTIMATE / SPORT / HEALTH / GASTRONOMY / HOTEL

ALFREDO HÄBERLI





Le portefeuille varié du créateur Suisse-Argentin Alfredo Häberli inclut des articles de tous les jours produits industriellement, des projets architecturaux et des meubles techniquement sophistiqués. Son design se démarque en particulier par sa simplicité et l'utilisation innovatrice et intuitive des couleurs.

Intervenant dans les écoles de design et d'architecture aux États-Unis et en Europe, Alfredo Häberli a travaillé avec de nombreuses grandes entreprises de design. Celles-ci incluent Vitra, Moroso, Camper, Luceplan, Thonet et Zanotta. Son travail a été largement exposé.



© Alfredo Häberli. Photo Jonas Kuhn



© Alfredo Häberli. Photo Jonas Kuhn

KVADRAT

COLLECTION DE TISSUS TRICOTÉ 2014

La collection maille Alfredo Häberli se compose de trois textiles d'ameublement tricotés mais raffinés: Nebula, Nadir et Galaxy. Malgré les techniques de tricot différentes utilisées pour leur fabrication – chaque design a donc une expression individuelle distincte – ils partagent tous un caractère intrigant, qui pique la curiosité de l'observateur.

Grâce à leur trame tricotée, Nebula, Nadir et Galaxy offrent une bonne élasticité, ce qui les rend idéaux pour des meubles aux formes organiques.

Les combinaisons de couleur pour Nebula, Nadir et Galaxy allient des nuances contrastées et ton-sur-ton, qui vont du brillant à l'ocre. Bien que leurs combinaisons de couleur respectives soient différentes les unes des autres, ils sont liés par les couleurs d'un ou plusieurs fils. En conséquence, Nebula, Nadir et Galaxy vont particulièrement bien ensemble.

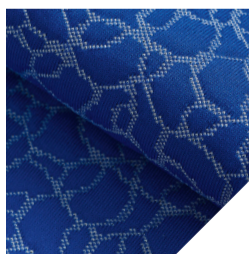
Alfredo Häberli: «Tous les dessins sont très différents mais sont néanmoins liés grâce à leur coloris spécifiques. La conception chromatique de cette collection était extrêmement joyeuse !»

Sint-Michielskaai 40, 2000 Antwerpen
www.kvadrat.dk

Galaxy



Nadir



Nebula

